

eve room 



Sala:

Notas:



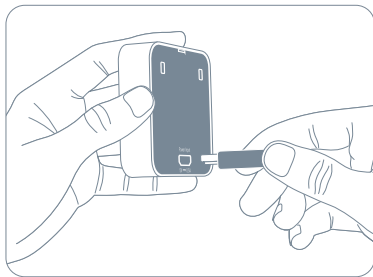
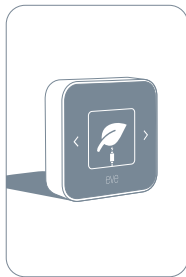
eve room 

Como começar

Como começar

①

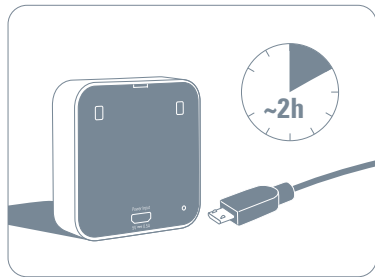
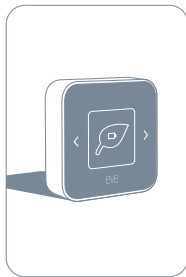
Para activar o Eve Room, carregue-o através de um carregador USB (5V, pelo menos 500mA) utilizando o cabo incluído. Pode, por exemplo, usar o carregador do seu iPhone.



Como começar



Quando está a carregar ou a bateria está fraca, o Eve Room não faz medições da qualidade do ar. Demora cerca de 2 h para carregar completamente.



Como começar

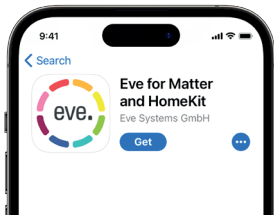
2

Faça download da app Eve na App Store.

🔍 Eve



Download on the
App Store



Add Accessory

3

Abra a aplicação Eve e adicione o acessório. A aplicação dará indicações de como o configurar.



Se já tem mais acessórios configurados na aplicação, vá a Settings e adicione o Eve Room.

Aproveite

Aceda ao Eve Room através da Eve app, Home app e Siri



Ver a qualidade do ar, temperatura e humidade



Visualizar o histórico por dia, mês ou ano.



Regras



Instalar actualizações de firmware



Ver a qualidade do ar, temperatura e humidade

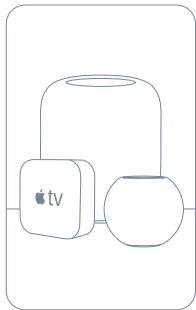


Configurar acesso a convidados



Perguntar a qualidade do ar, temperatura e humidade

Aproveite



Aceda de forma segura ao Eve Room quando está longe de casa e configure automações. Qualquer Apple TV HD, Apple TV 4K ou HomePod que utilize a mesma conta iCloud do seu iPhone irá servir automaticamente como homehub, sem ser necessário configurações extras.



**100 %
Privacy**



No Eve Cloud



No Registration



No Tracking

Eve é concebida para proteger os seus dados pessoais. Todos os dados são completamente encriptados e transferidos directamente apenas entre o seu Eve Room e iPhone, iPad ou home hub. Saiba mais em evehome.com/privacy.

Aproveite



Toque nos botões tácteis laterais para alternar entre ecrãs.

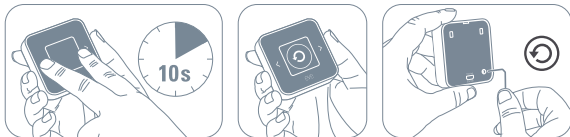


A qualidade do ar é influenciada por vários factores ambientais que são únicos em cada casa. O Eve Room vai ajustar-se à sua casa ao longo do primeiro dia de funcionamento, durante o qual algumas das medições poderão parecer irregulares.

Reinicializar

4

Pressione os 2 botões laterais até aparecer o ícon de reset. Em seguida, carregue no botão de reset na traseira do Eve Room durante 30 segundos.



Mantenha o seu código de Setup HomeKit num lugar seguro. Precisarás dele para adicionar Eve à sua casa e a mais ninguém além de si o conhece ou tem uma cópia.

Product: 10EBX9901 • Model: 20EBX9901 • Part: 51EBX9902

