



# Nanoleaf 4D **V2**

## Screen Mirror + Lightstrip Kit

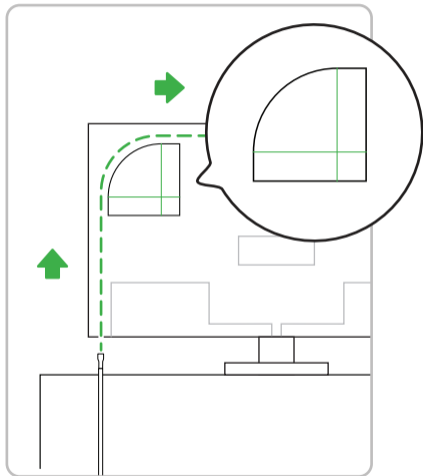
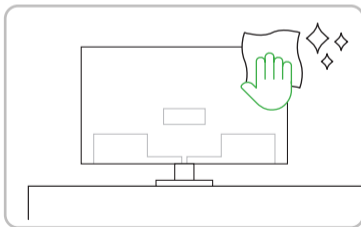
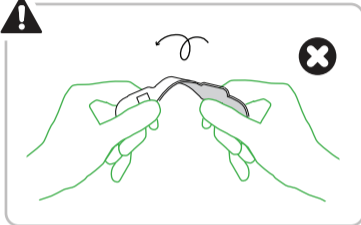
### Quick Start Guide

**FR** Guide de démarrage rapide **DE** Schnellstartanleitung **IT** Guida rapida all'uso **ES** Guía de inicio rápido **PT** Guia de início rápido **BG** Ръководство за бърз старт **CS** Průvodce rychlým startem **DA** Hurtigstartvejledning **EL** Οδηγός γρήγορης εκκίνησης **ET** Kiirjuhend **FI** Pika-aloitusopas **HR** Brzi vodič za početak **HU** Gyors üzembe helyezési útmutató **LT** Greito paleidimo vadovas **LV** Ātrās sāksšanas ceļvedis **NL** Snelstartgids **NO** Hurtigstartveiledning **PL** Przewodnik szybkiego startu **RO** Ghid de pornire rapidă **SK** Stručný sprievodca spustením **SV** Snabbstartsguide



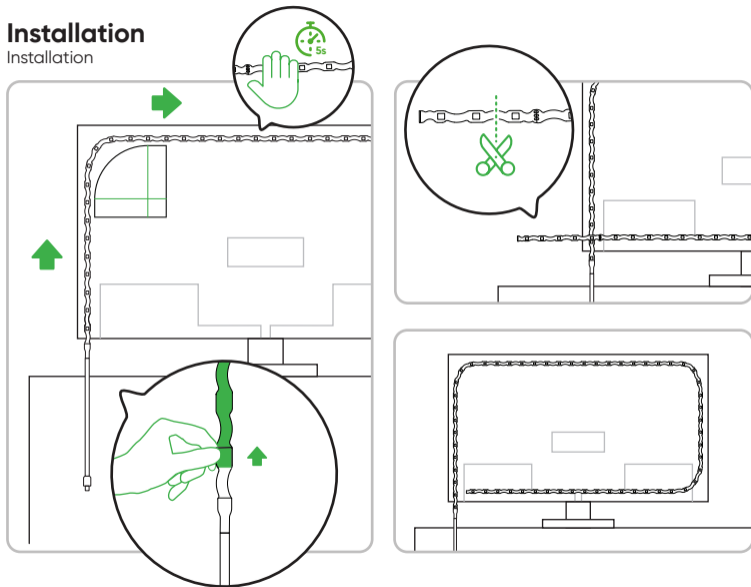
## Pre-Installation

Pré-installation



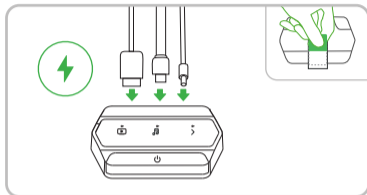
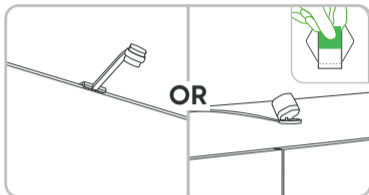
# Installation

Installation



## Connect, Download & Pair

Connecter, télécharger et appairer



Download  
Nanoleaf App



[go.nanoleaf.me/my4d](https://go.nanoleaf.me/my4d)

Nécessite  
l'application Nanoleaf



**EN WARNINGS & CAUTIONS** Please read this safety information carefully and keep this document for future reference. Help articles and customer support is always available at <https://nanoleaf.me/support>. This Nanoleaf® product is not designed, certified, nor intended for use in: emergency exits, emergency lighting, or other use cases involving critical systems for human safety; outdoor areas, regardless of weather conditions; regions or countries other than that in which the product was intended for and certified for sale in. When using this Nanoleaf® product: Do not open or disassemble the device, as this will void the warranty and make the product unsafe for use. The flexible cable and power supply cannot be replaced by another third party product. If the cable is damaged, the entire controller and power supply should only be replaced with original equipment manufactured by Nanoleaf®. Using any non-approved replacement component will void the warranty and may present a serious safety hazard. Only use the control provided with or specific by these instructions to control the lamp. The lamp of this device will not operate properly when connected to a standard (incandescent) dimmer or dimming control. Availability and performance of certain features are service-, device-, and network-dependent and may not be available in all areas. All features, functionality, and product specifications are subject to change without notice or obligation. The light sources or separate control gear are not intended for use in other applications combined. The light source of this device is not replaceable. When the light source reaches its end of life, the whole luminaire shall be replaced. This Nanoleaf product is primarily intended for decorative use, with RGB output function that can dim. Each light source is rated energy class G.

**CLEANING AND MAINTENANCE** Do not clean the device with liquid or sprays when it is connected to power. Clean with a soft dry cloth, and do not use harsh cleaning agents. Manage in accordance with disposal laws in your area.

**CE INFORMATION** The light source contained in this device shall only be replaced by the manufacturer or this service agent or a similar qualified person. NanoGrid Limited (Nanoleaf®) hereby declares that this device is in compliance with the essential requirements and other relevant provisions of Directive 2014/53/EU. The declaration of conformity is available at <https://nanoleaf.me/eudocs>.

**UKCA INFORMATION** NanoGrid Limited (Nanoleaf®) hereby declares that this device is in compliance with the product requirements and other relevant provisions of the Radio Equipment Regulations 2017. The declaration of conformity is available at <https://nanoleaf.me/en-GB/products/declarations/>.

**WARRANTY INFORMATION** Nanoleaf® warrants that this device's hardware components will be free from defects in material and workmanship for a period of two (2) years from the date of purchase, unless a different period is stated in or on the packaging of the product, based on up to 3 hours average working time per day/7 days per week, when used as directed (the "Warranty Period"). This limited warranty only applies to the hardware components contained in the original packaging. This limited warranty does not apply to any software, even if packaged or sold with the hardware components. Nanoleaf® does not warrant that use of this device will be uninterrupted or error-free. If this device does not conform to this limited warranty, Nanoleaf® will send you, at its election, a replacement device or refund your original price upon receipt of the returned device, register receipt and proof of purchase. Please reach out to our customer support to find out how to return the device. This limited warranty does not cover devices subject to accident, neglect, abuse, misuse or acts of God. REPLACEMENT OR REFUND IS YOUR SOLE REMEDY. EXCEPT TO THE EXTENT PROHIBITED BY APPLICABLE LAW, ANY IMPLIED WARRANTIES ARE LIMITED IN DURATION TO THE DURATION OF THIS LIMITED WARRANTY. LIABILITY FOR INCIDENTAL OR CONSEQUENTIAL DAMAGES IS HEREBY EXPRESSLY EXCLUDED. Some states and provinces do not allow exclusion of incidental or consequential damages, so the above limitation or exclusion may not apply to you. This limited warranty gives you specific legal rights, and you may also have other rights which vary from state to state and province to province. For full details visit <https://nanoleaf.me/warranty>.



Disposal of your old product: Your product is designed and manufactured with high-quality materials and components, which can be recycled and reused. When this crossed-out wheellie bin symbol is attached to a product, it means that the product is covered by European Directive 2012/19/EU. Please find out about your local collection system for electrical and electronic products. Please act according to your local rules and do not dispose of your old products with your normal household waste. The correct disposal of your old product will help to prevent potential negative consequences for the environment and human health.

**BG** Комплект за огледален екран + светлинна лента | Предварителна инсталация | Инсталиране | Свързване, Изтегляне и Сдвояване | Изтеглете приложението Nanoleaf | **ПРЕДУПРЕЖДЕНИЯ И ПРЕДПАЗНИ МЕРКИ** Моля, прочетете внимателно тази информация за безопасност и запазете този документ за бъдеща справка. Помощни статии и съдействие за клиенти са налични винаги на <https://nanoleaf.me/support>. Този продукт на Nanoleaf® не е проектиран, сертифициран, нито предназначен за употреба на: Аварийни изходи, аварийно осветление или други случаи на употреба, включващи критични системи за безопасност на хората; Открити площи, независимо от метеорологичните условия; Региони или държави, различни от тези, за които продуктът е предназначен и сертифициран за продажба. Когато използвате този продукт на Nanoleaf®: Не отваряйте и не разглобявайте устройството, тъй като това ще анулира гаранцията и ще направи продукта небезопасен за употреба. Гъвкавият кабел и захранването не могат да бъдат заменени от друг продукт на трети страни. Ако кабелът е повреден, целият контролер и захранването трябва да се заменят само с оригинално оборудване, произведено от Nanoleaf®. Използването на неодобрена резервна част ще анулира гаранцията и може да представлява сериозна опасност за безопасността. Използвайте само управлението, предоставено с или специфично в тези инструкции, за да управлявате лампата. Лампата на това устройство няма да работи правилно, когато е свързана към стандартен димер (с нажежаема жичка) или контрол на димирането. Наличността и производителността на определени функции зависят от услугата, устройството и мрежата и може да не са налични във всички области. Всички характеристики, функционалност и продуктови спецификации подлежат на промяна без предупреждение или задължение. Източниците на светлина или отделната контролна апаратура не са предназначени за използване в други комбинирани приложения. Светлинният източник на това устройство не подлежи на смяна. Когато светлинният източник достигне края на живота си, цялото осветително тяло трябва да бъде заменено. Този продукт Nanoleaf е предназначен предимно за декоративна употреба, с RGB изходна функция, която може да затъмнява. Всеки източник на светлина е с енергиен клас G. **ПОЧИСТВАНЕ И ПОДДРЪЖКА** Не почиствайте устройството с течност или спрейове, когато е свързано към захранването. Почиствайте с мека суха кърпа и не използвайте тежки почистващи препарати. Управлявайте в съответствие със законите за обезвреждане във вашия район. **СЕ ИНФОРМАЦИЯ** NanoGrid Limited (Nanoleaf®) с настоящото декларира, че това устройство отговаря на основните изисквания и други приложими разпоредби на Директива 2014/53 / ЕС. Декларацията за съответствие е налична на <https://nanoleaf.me/eudocs>. **ИНФОРМАЦИЯ ЗА ГАРАНЦИЯТА** Nanoleaf® гарантира, че хардуерните компоненти на това устройство няма да имат дефекти в материала и изработката за период от две (2) години от датата на закупуване, освен ако в или върху опаковката на продукта не е посочен различен период, въз основа на до 3 часа средно работно време на ден/7 дни в седмицата, когато се използва според указанията („Гаранционен период“). Тази ограничена гаранция се отнася само за хардуерните компоненти, съдържащи се в оригиналната опаковка. Тази ограничена гаранция не важи за софтуер,

дори ако е опакован или продаден с хардуерните компоненти. Nanoleaf® не гарантира, че използването на това устройство ще бъде непрекъснато или без грешки. Ако това устройство не отговаря на тази ограничена гаранция, Nanoleaf® ще ви изпрати, по свой избор, устройство за замяна или ще възстанови първоначалната ви цена при получаване на върнатото устройство, регистрационна разписка и доказателство за покупка. Моля, свържете се с нашата поддръжка на клиенти, за да разберете как да върнете устройството. Тази ограничена гаранция не покрива устройството, обект на инцидент, пренебрегване, злоупотреба, неправилна употреба или природни бедствия. ЗАМЯНАТА ИЛИ ВЪЗСТАНОВЯВАНЕТО НА СУМАТА Е ЕДИНСТВЕНОТО ВИ ПРАВО. ОСВЕН ДО СТЕПЕНТА, ЗАБРАНЕНА ОТ ПРИЛОЖИМОТО ЗАКОНОДАТЕЛСТВО, ВСЯКАКВИ КОСВЕНИ ГАРАНЦИИ СА ОГРАНИЧЕНИ ПО ПРОДЪЛЖИТЕЛНОСТ ДО ПРОДЪЛЖИТЕЛНОСТТА НА ТАЗИ ОГРАНИЧЕНА ГАРАНЦИЯ. ОТГОВОРНОСТТА ЗА СЛУЧАЙНИ ИЛИ ПОСЛЕДВАЩИ ЩЕТИ Е ИЗРИЧНО ИЗКЛЮЧЕНА. Някои щати и провинции не позволяват изключване на случайни или последващи щети, така че горното ограничение или изключение може да не се отнася за вас. Тази ограничена гаранция ви дава конкретни законови права и може да имате и други права, които варират в различните щати и провинции. За пълни подробности посетете <https://nanoleaf.me/warranty>.



Изхвърляне на стария ви продукт: Вашият продукт е проектиран и произведен с висококачествени материали и компоненти, които могат да бъдат рециклирани и използвани повторно. Когато този символ е прикрепен към продукт, това означава, че продуктът е обхванат от Европейската директива 2012/19 / ЕС. Моля, разберете за вашата местна система за събиране на електрически и електронни продукти. Моля, действайте според местните правила и не изхвърляйте старите си продукти с нормалните си битови отпадъци. Правилното изхвърляне на стария ви продукт ще ви помогне да предотвратите потенциални отрицателни последици за околната среда и човешкото здраве.

**CS** Sada Screen Mirror + Lightstrip | Předinstalace | Instalace | Připojení, Stažení a Spárování | Stáhněte si aplikaci Nanoleaf | **VAROVÁNÍ A UPOZORNĚNÍ** Přečtěte si pozorně tyto bezpečnostní informace a uschovejte tento dokument pro budoucí použití. Články nápovědy a podpora zákazníků jsou vždy k dispozici na adrese <https://nanoleaf.me/support>. Tento produkt Nanoleaf® není navržen, certifikován ani určen k použití pro: Nouzové východy, nouzové osvětlení nebo jiné případy použití zahrnující kritické systémy pro bezpečnost lidí; Venkovní plochy, bez ohledu na počasí; Jiné regiony nebo země, než ve kterých byl produkt určen a certifikován pro prodej v EU. Při používání tohoto produktu Nanoleaf®: Zařízení neotevírejte ani nezakrývejte, protože by tím došlo ke ztrátě záruky a použití výrobku by bylo nebezpečné. Flexibilní kabel a napájení nelze nahradit jiným výrobkem třetí strany. Pokud je kabel poškozen, měl by být celý ovladač a napájení nahrazeno pouze originálním zařízením vyrobeným společností Nanoleaf®. Použití jakékoli neschválené náhradní součásti způsobí neplatnost záruky a může představovat vážné bezpečnostní riziko. K ovládání lampy použijte pouze ovladač prvek dodaný nebo specifický v těchto pokynech. Lampa tohoto zařízení nebude správně fungovat, když je připojena ke standardnímu (žárovkovému) stmívači nebo ovládání stmívání. Dostupnost a výkon určitých funkcí závisí na službě, zařízení a síti a nemusí být k dispozici ve všech oblastech. Všechny funkce, funkce a specifikace produktu se mohou změnit bez upozornění nebo závazků. Světelné zdroje nebo samostatné ovládací zařízení nejsou určeny pro použití v jiných kombinovaných aplikacích. Světelný zdroj tohoto zařízení není vyměnitelný. Když světelný zdroj dosáhne konce své životnosti, je nutné vyměnit celé svítidlo. Tento produkt Nanoleaf je primárně určen pro dekorativní použití, s funkcí

výstupu RGB, kterou lze stmívat. Každý světelný zdroj je zařazen do energetické třídy G. **ČIŠTĚNÍ A ÚDRŽBA** Pokud je zařízení připojeno k napájení, nečistěte jej tekutinou ani sprejem. Očistěte je měkkým suchým hadříkem a nepoužívejte drsné čisticí prostředky. Spravujte v souladu se zákony o likvidaci ve vaší oblasti. **CE INFORMACE** NanoGrid Limited (Nanoleaf®) tímto prohlašuje, že toto zařízení je v souladu se základními požadavky a dalšími příslušnými ustanoveními směrnice 2014/53/EU. Prohlášení o shodě je k dispozici na <https://nanoleaf.me/eudocs>. **INFORMACE O ZÁRUCE** Společnost Nanoleaf® zaručuje, že hardwarové komponenty tohoto zařízení budou bez vad materiálu a zpracování po dobu dvou (2) let od data nákupu, pokud není v nebo na obalu produktu uvedeno jinak, na základě výše na 3 hodiny průměrné pracovní doby denně/7 dní v týdnu, pokud jsou používány podle pokynů (dále jen „Záruční doba“). Tato omezená záruka se vztahuje pouze na hardwarové komponenty obsažené v originálním balení. Tato omezená záruka se nevztahuje na žádný software, i když je zabalen nebo prodán s hardwarovými součástmi. Nanoleaf® nezaručuje, že používání tohoto zařízení bude nepřerušované nebo bezchybné. Pokud toto zařízení nevyhovuje této omezené záruce, Nanoleaf® vám podle vlastního uvážení zašle náhradní zařízení nebo vám vrátí původní cenu po obdržení vráceného zařízení, potvrzení o registraci a dokladu o nákupu. Obráťte se prosím na naši zákaznickou podporu a zjistěte, jak zařízení vrátit. Tato omezená záruka se nevztahuje na zařízení vystavená nehodě, zanedbání, zneužití, nesprávnému použití nebo vyšší moci. **VÝMĚNA NEBO VRÁCENÍ PENĚZ JE VAŠÍM JEDINÝM PROSTŘEDKEM. S VÝJIMKOU ROZSAHU, KTERÝ ZAKÁZUJE PŘÍSLUŠNÝ ZÁKON, JSOU JAKÉKOLI PŘEDPOKLÁDANÉ ZÁRUKY OMEZENY NA DOBU TRVÁNÍ TĚTO OMEZENÉ ZÁRUKY. ODPOVĚDNOST ZA NÁHODNÉ NEBO NÁSLEDNÉ ŠKODY JE TÍMTO VÝSLOVNĚ VYLOUČENA.** Některé státy a provincie neumožňují vyloučení náhodných nebo následných škod, takže výše uvedené omezení nebo vyloučení se vás nemusí týkat. Tato omezená záruka vám poskytuje specifická zákonná práva a můžete mít také další práva, která se liší stát od státu a provincie. Úplné podrobnosti najdete na <https://nanoleaf.me/warranty>.



Likvidace starého produktu: Produkt je navržen a vyroben z vysoce kvalitních materiálů a součástí, které lze recyklovat a znovu použít. Pokud je tento symbol připojen k produktu, znamená to, že se na výrobek vztahuje evropská směrnice 2012/19/EU. Informujte se o místním systému sběru elektrických a elektronických výrobků. Postupujte podle místních předpisů a nevyhazujte staré výrobky do běžného domovního odpadu. Správná likvidace starého produktu pomůže zabránit potenciálním negativním dopadům na životní prostředí a lidské zdraví.

**DA** Screen Mirror + Lightstrip Kit | Forinstallation | Installation | Tilslut, Download & Par | Download Nanoleaf-appen | **ADVARSLER & FORSIGTIGHEDSFORHOLDSREGLER** Læs venligst denne sikkerhedsinformation omhyggeligt, og behold dette dokument til fremtidig reference. Hjælpeartikler og kundesupport er altid til rådighed på <https://nanoleaf.me/support>. Dette Nanoleaf® produkt er ikke designet, certificeret eller beregnet i: Nødudgange, nødbelysning eller andre brugstilfælde, der vedrører kritiske systemer for menneskelig sikkerhed; Udendørs områder uanset vejrforhold; Regioner eller lande, som ikke er, hvor produktet er beregnet til og certificeret til salg. Når dette Nanoleaf produkt bruges: Åbn eller skil ikke enheden ad, da dette vil annullere garantien og gøre produktet usikkert at bruge. Denne fleksible ledning og strømforsyning kan ikke erstattes med et andet produkt. Hvis ledningen er beskadiget, bør hele kontrol- og strømsystemet kun udskiftes med originalt udstyr fremstillet af Nanoleaf®. Brug af nogen ikke-godkendt erstatningskomponent vil annullere garantien og kan udgøre en alvorlig sikkerhedsfare. Brug kun den kontrol, der følger med eller er specifik i denne vejledning til at styre

lampen. Lampen på denne enhed fungerer ikke korrekt, når den er tilsluttet en standard (glødelampe) lysdæmper eller dæmpningskontrol. Tilgængeligheden og ydeevnen af visse funktioner er service-, enheds- og netværksafhængige og er muligvis ikke tilgængelige i alle områder. Alle funktioner, funktionalitet og produktspecifikationer kan ændres uden varsel eller forpligtelser. Lyskilderne eller det separate betjeningsudstyr er ikke beregnet til brug i andre applikationer kombineret. Denne enheds lyskilde kan ikke udskiftes. Når lyskilden når sin levetid, skal hele armaturet udskiftes. Dette Nanoleaf-produkt er primært beregnet til dekorativ brug, med RGB-udgangsfunktion, der kan dæmpes. Hver lyskilde er klassificeret som energiklasse G. **RENGØRING OG VEDLIGEHOLDELSE** Rengør ikke enheden med væske eller spray, når den er tilsluttet strøm. Rengør med en blød, tør klud, og brug ikke hårde rengøringsmidler. Administrer i overensstemmelse med bortskaffelseslove i dit område. **CE-OPLYSNINGER** NanoGrid Limited (Nanoleaf®) erklærer hermed, at denne enhed er i overensstemmelse med de væsentlige krav og andre relevante bestemmelser i EU Direktiv 2014/53/EU. Erklæringen om overensstemmelse er til rådighed på <https://nanoleaf.me/eudocs>. **INFORMATION OM GARANTI** Nanoleaf® garanterer, at denne enheds hardwarekomponenter vil være fri for defekter i materiale og udførelse i en periode på to (2) år fra købsdatoen, medmindre en anden periode er angivet i eller på produktets emballage, baseret på op til 3 timers gennemsnitlig arbejdstid pr. dag/7 dage om ugen, når det bruges som anvist ("Garantiperioden"). Denne begrænsede garanti gælder kun for de hardwarekomponenter, der er indeholdt i den originale emballage. Denne begrænsede garanti gælder ikke for nogen software, heller ikke selvom den er pakket eller solgt sammen med hardwarekomponenterne. Nanoleaf® garanterer ikke, at brugen af denne enhed vil være uafbrudt eller fejlfri. Hvis denne enhed ikke er i overensstemmelse med denne begrænsede garanti, sender Nanoleaf® dig efter eget valg en erstatningsenhed eller refunderer din oprindelige pris ved modtagelse af den returnerede enhed, registreringskvittering og købsbevis. Kontakt venligst vores kundesupport for at finde ud af, hvordan du returnerer enheden. Denne begrænsede garanti dækker ikke enheder, der er udsat for uheld, forsømmelse, misbrug, misbrug eller Guds handlinger. UDSKIFTNING ELLER REFUSION ER DIT ENESTE RETSMIDDEL. UNDTAGET I DET OMFANG, DER ER FORBUDT I HENHOLD TIL GÆLDENDE LOV, ER ENHVER UNDERFORSTÅET GARANTI BEGRÆNSET I VARIGHED TIL VARIGHEDEN AF DENNE BEGRÆNSEDE GARANTI. ANSVAR FOR TILFÆLDESKADER ELLER FØLGESKADER ER HERMED UDRYKKELIG UDELUKKET. Nogle stater og provinser tillader ikke udelukkelse af hænderlige skader eller følgeskader, så ovenstående begrænsning eller udelukkelse gælder muligvis ikke for dig. Denne begrænsede garanti giver dig specifikke juridiske rettigheder, og du kan også have andre rettigheder, som varierer fra stat til stat og provins til provins. Besøg <https://nanoleaf.me/warranty> for at få alle detaljer.



Likvidace starého produktu: Produkt je navrženo a vyrobeno z vysoce kvalitních materiálů a součástí, které lze recyklovat a znovu použít. Pokud je tento symbol připojen k produktu, znamená to, že se na výrobek vztahují evropská směrnice 2012/19/EU. Informujte se o místním systému sběru elektrických a elektronických výrobků. Postupujte podle místních předpisů a nevyhazujte staré výrobky do běžného domovního odpadu. Správná likvidace starého produktu pomůže zabránit potenciálním negativním dopadům na životní prostředí a lidské zdraví.

**DE** Screen Mirror + Lightstrip Kit | Vorinstallation | Installation | Verbinden, Herunterladen & Koppeln | Nanoleaf App heruntergeladen | **WARNUNGEN & VORSICHTSMAßNAHMEN** Bitte lesen Sie diese Sicherheitsinformationen sorgfältig und bewahren Sie dieses Dokument zum

künftigen Nachlesen auf. Hilfe-Artikel und Kundenbetreuung sind stets unter <https://nanoleaf.me/support> verfügbar. Dieses Nanoleaf®-Produkt wurde nicht zu folgenden Zwecken entwickelt und zertifiziert: Notausgänge, Notfallbeleuchtung oder andere Anwendungsfälle mit Systemen, die zur Sicherheit von Menschen beitragen; im Außenbereich, unabhängig von den Wetterbedingungen; in Regionen oder Ländern, für welche das Produkt nicht vorgesehen war und zum dortigen Verkauf nicht zertifiziert ist. Bei der Verwendung dieses Nanoleaf®-Produkts beachten Sie bitte Folgendes: Öffnen oder demontieren Sie das Gerät nicht, da sonst die Garantie verfällt und das Produkt unsicher für die Nutzung wird. Das flexible Kabel und das Netzteil können nicht durch ein Drittanbieterprodukt ersetzt werden. Wenn das Kabel beschädigt ist, sollten die gesamte Steuerung und das Netzteil nur durch von Nanoleaf® gefertigte Originalausstattung ersetzt werden. Bei Nutzung nicht zugelassener Ersatzkomponenten verfällt die Garantie und dies kann ein ernstes Sicherheitsrisiko darstellen. Verwenden Sie zur Steuerung der Lampe nur die mit dieser Anleitung gelieferte oder in dieser Anleitung angegebene Steuerung. Die Lampe dieses Geräts funktioniert nicht richtig, wenn sie an einen standardmäßigen (Glühlampen-)Dimmer oder eine Dimmersteuerung angeschlossen ist. Verfügbarkeit und Leistung bestimmter Funktionen sind dienst-, geräte- und netzwerkabhängig und möglicherweise nicht in allen Regionen verfügbar. Alle Merkmale, Funktionen und Produktspezifikationen können ohne Vorankündigung oder Verpflichtung geändert werden. Die Lichtquellen oder separaten Betriebsgeräte sind nicht für den kombinierten Einsatz in anderen Anwendungen bestimmt. Die Lichtquelle dieses Geräts ist nicht austauschbar. Wenn die Lichtquelle das Ende ihrer Lebensdauer erreicht, muss die gesamte Leuchte ausgetauscht werden. Dieses Nanoleaf-Produkt ist in erster Linie für dekorative Zwecke gedacht, mit RGB-Ausgangsfunktion, die gedimmt werden kann. Jede Lichtquelle ist in die Energieklasse G eingestuft. **REINIGUNG UND INSTANDHALTUNG** Reinigen Sie das Gerät nicht mit Flüssigkeit oder Sprays, wenn es an die Stromversorgung angeschlossen ist. Mit einem weichen, trockenen Tuch reinigen und keine scharfen Reinigungsmittel verwenden. Verwalten Sie gemäß den Entsorgungsgesetzen in Ihrer Nähe.

**CE-INFORMATIONEN** NanoGrid Limited (Nanoleaf) erklärt hiermit, dass das Gerät den unverzichtbaren Vorgaben und weiteren relevanten Auflagen der Directive 2014/53/EU entsprechen. Die Konformitäts-Erklärung ist unter <https://go.nanoleaf.me/eudocs> zu finden.

**INFORMATIONEN ZUR GARANTIE** Nanoleaf® garantiert, dass die Hardwarekomponenten dieses Geräts für einen Zeitraum von zwei (2) Jahren ab Kaufdatum frei von Material- und Verarbeitungsfehlern sind, sofern in oder auf der Verpackung des Produkts kein anderer Zeitraum angegeben ist, basierend auf up bis 3 Stunden durchschnittliche Arbeitszeit pro Tag/7 Tage pro Woche bei bestimmungsgemäßer Verwendung (die „Garantiezeit“). Diese eingeschränkte Garantie gilt nur für die in der Originalverpackung enthaltenen Hardwarekomponenten. Diese eingeschränkte Garantie gilt nicht für Software, selbst wenn sie mit den Hardwarekomponenten verpackt oder verkauft wird. Nanoleaf® garantiert nicht, dass die Verwendung dieses Geräts ununterbrochen oder fehlerfrei ist. Wenn dieses Gerät dieser eingeschränkten Garantie nicht entspricht, wird Nanoleaf® Ihnen nach eigenem Ermessen ein Ersatzgerät zusenden oder Ihren ursprünglichen Preis nach Erhalt des zurückgegebenen Geräts, der Kassenquittung und des Kaufbelegs erstatten. Bitte wenden Sie sich an unseren Kundendienst, um herauszufinden, wie Sie das Gerät zurückgeben können. Diese eingeschränkte Garantie gilt nicht für Geräte, die Unfällen, Vernachlässigung, Missbrauch, Zweckentfremdung oder höherer Gewalt ausgesetzt sind. **ERSATZ ODER RÜCKERSTATTUNG IST IHR EINZIGES RECHTSMITTEL. MIT AUSNAHME DES DURCH ANWENDBARES RECHT VERBOTENEN UMFANGS IST JEDLICHE STILLSCHWEIGENDE GEWÄHRLEISTUNG AUF DIE DAUER DIESER BESCHRÄNKTEN GEWÄHRLEISTUNG BESCHRÄNKT. DIE HAFTUNG FÜR ZUFÄLLIGE ODER FOLGESCHÄDEN WIRD AUSDRÜCKLICH AUSGESCHLOSSEN.** In einigen Bundesstaaten und Provinzen ist der Ausschluss von Neben- oder

Folgeschäden nicht zulässig, sodass die obige Beschränkung oder der Ausschluss möglicherweise nicht auf Sie zutrifft. Diese eingeschränkte Garantie gibt Ihnen bestimmte gesetzliche Rechte, und Sie können auch andere Rechte haben, die von Bundesstaat zu Bundesstaat und von Provinz zu Provinz variieren. Ausführliche Informationen finden Sie unter <https://nanoleaf.me/warranty>.



Entsorgung Ihres Produktes: Ihr Produkt wurde unter Verwendung hochwertiger Materialien und Komponenten hergestellt, welche recycelt und wiederverwertet werden können. Produkte mit diesem Symbol fallen unter die WEEE-Richtlinie 2012/19/EU. Bitte informieren Sie sich über Ihre örtlichen Sammelstellen für Elektro- und Elektronik-Altgeräte. Beachten Sie die in Ihrem Land geltenden Vorschriften und entsorgen Sie Ihre Altgeräte auf keinen Fall über den normalen Hausmüll. Die bestimmungsgemäße Entsorgung Ihres Produktes hilft bei der Vermeidung negativer Auswirkungen auf Mensch und Umwelt.

**EL** Kit Screen Mirror + Lightstrip | Προεγκατάσταση | Εγκατάσταση | Σύνδεση, Λήψη & Σύζευξη | Κατεβάστε την εφαρμογή Nanoleaf |

**ΠΡΟΕΙΔΟΠΟΙΗΣΕΙΣ & ΠΡΟΦΥΛΑΞΕΙΣ** Παρακαλούμε διαβάστε προσεκτικά αυτές τις πληροφορίες ασφαλείας και φυλάξτε αυτό το έγγραφο για μελλοντική αναφορά. Τα άρθρα βοήθειας και η υποστήριξη πελατών είναι πάντα διαθέσιμα στη διεύθυνση <https://nanoleaf.me/support>. Αυτό το προϊόν Nanoleaf® δεν έχει σχεδιαστεί, πιστοποιηθεί και δεν προορίζεται για χρήση: Σε εξόδους κινδύνου, φωτισμό έκτακτης ανάγκης ή άλλες περιπτώσεις χρήσης που αφορούν κρίσιμα συστήματα για την ανθρώπινη ασφάλεια; Σε εξωτερικούς χώρους, ανεξάρτητα από τις καιρικές συνθήκες; Σε περιοχές ή χώρες εκτός εκείνων στις οποίες το προϊόν προοριζόταν και πιστοποιήθηκε για πώληση. Όταν χρησιμοποιείτε αυτό το προϊόν Nanoleaf®: Μην ανοίγετε ή αποσυναρμολογείτε τη συσκευή, καθώς έτσι θα ακυρωθεί η εγγύηση και θα καταστεί το προϊόν μη ασφαλές για χρήση. Το εύκαμπο καλώδιο και το τροφοδοτικό δεν μπορούν να αντικατασταθούν από άλλο προϊόν τρίτων μερών. Εάν το καλώδιο έχει υποστεί ζημιά, ολόκληρο το χειριστήριο και η παροχή ρεύματος θα πρέπει να αντικατασταθούν μόνο με τον αυθεντικό εξοπλισμό που κατασκευάζεται από τη Nanoleaf®. Η χρήση οποιουδήποτε μη εγκεκριμένου ανταλλακτικού θα ακυρώσει την εγγύηση και μπορεί να προκαλέσει σοβαρό κίνδυνο για την ασφάλεια. Χρησιμοποιήστε μόνο το χειριστήριο που παρέχεται ή που αναφέρεται σε αυτές τις οδηγίες για να ελέγξετε τη λάμπα. Η λυχνία αυτής της συσκευής δεν θα λειτουργεί σωστά όταν είναι συνδεδεμένη σε τυπικό (πυρακτωμένο) ροσοστά ή χειριστήριο μείωσης έντασης ήχου. Η διαθεσιμότητα και η απόδοση ορισμένων λειτουργιών εξαρτώνται από την υπηρεσία, τη συσκευή και το δίκτυο και ενδέχεται να μην είναι διαθέσιμες σε όλες τις περιοχές. Όλα τα χαρακτηριστικά, η λειτουργικότητα και οι προδιαγραφές του προϊόντος υπόκεινται σε αλλαγές χωρίς ειδοποίηση ή υποχρέωση. Οι πηγές φωτός ή ο ξεχωριστός μηχανισμός ελέγχου δεν προορίζονται για χρήση σε άλλες εφαρμογές συνδυαστικά. Η πηγή φωτός αυτής της συσκευής δεν μπορεί να αντικατασταθεί. Όταν η πηγή φωτός φτάσει στο τέλος της ζωής της, ολόκληρο το φωτιστικό θα αντικατασταθεί. Αυτό το προϊόν Nanoleaf προορίζεται κυρίως για διακοσμητική χρήση, με λειτουργία εξόδου RGB που μπορεί να εξασθενήσει. Κάθε πηγή φωτός χαρακτηρίζεται ενεργειακή κλάση G. **ΠΡΟΕΙΔΟΠΟΙΗΣΕΙΣ & ΠΡΟΦΥΛΑΞΕΙΣ** Μην καθαρίζετε τη συσκευή με υγρό ή ψεκασμό όταν είναι συνδεδεμένη με ρεύμα. Καθαρίστε με ένα μαλακό στεγνό πανί και μην χρησιμοποιείτε σκληρά καθαριστικά. Διαχειριστείτε σύμφωνα με τους νόμους απόρριψης στην περιοχή σας. ΠΛΗΡΟΦΟΡΙΕΣ **CE** Με την παρούσα δήλωση, η NanoGrid Limited (Nanoleaf®) δηλώνει ότι η συσκευή αυτή συμμορφώνεται με τις βασικές απαιτήσεις και άλλες σχετικές διατάξεις της Οδηγίας 2014/53/ΕΕ. Η δήλωση συμμόρφωσης είναι διαθέσιμη στην ιστοσελίδα <https://nanoleaf.me/eudocs>. **ΠΛΗΡΟΦΟΡΙΕΣ ΕΓΓΥΗΣΗΣ** Η Nanoleaf® εγγυάται ότι τα εξαρτήματα υλικού αυτής της συσκευής θα είναι απαλλαγμένα από ελαττώματα υλικού και κατασκευής για περίοδο δύο (2) ετών από την ημερομηνία αγοράς, εκτός εάν αναφέρεται διαφορετική περίοδος στη συσκευασία του προϊόντος ή στη συσκευασία του, βάσει έως 3 ώρες μέσος χρόνος εργασίας την ημέρα/7

ημέρες την εβδομάδα, όταν χρησιμοποιείται σύμφωνα με τις οδηγίες (ή «Περίοδος Εγγύησης»). Αυτή η περιορισμένη εγγύηση ισχύει μόνο για τα εξαρτήματα υλικού που περιέχονται στην αρχική συσκευασία. Αυτή η περιορισμένη εγγύηση δεν ισχύει για κανένα λογισμικό, ακόμη και αν συσκευάζεται ή πωλείται με τα εξαρτήματα υλικού. Το Nanoleaf® δεν εγγυάται ότι η χρήση αυτής της συσκευής θα είναι αδιάκοπη ή χωρίς σφάλματα. Εάν αυτή η συσκευή δεν συμμορφώνεται με αυτήν την περιορισμένη εγγύηση, η Nanoleaf® θα σας στείλει, κατά την εκλογή της, μια συσκευή αντικατάστασης ή θα σας επιστρέψει την αρχική τιμή κατά την παραλαβή της επιστρεφόμενης συσκευής, την απόδειξη παραλαβής και την απόδειξη αγοράς. Επικοινωνήστε με την υποστήριξη πελατών μας για να μάθετε πώς να επιστρέψετε τη συσκευή. Αυτή η περιορισμένη εγγύηση δεν καλύπτει συσκευές που υπόκεινται σε ατύχημα, παραμέληση, κατάχρηση, κακή χρήση ή πράξεις του Θεού. Η ΑΝΤΙΚΑΤΑΣΤΑΣΗ Ή Η ΕΠΙΣΤΡΟΦΗ ΧΡΗΜΑΤΩΝ ΕΙΝΑΙ Η ΜΟΝΑΔΙΚΗ ΣΑΣ ΛΥΣΗ. ΕΚΤΟΣ ΣΤΟ ΒΑΘΜΟ ΠΟΥ ΑΠΑΓΟΡΕΥΕΤΑΙ ΑΠΟ ΤΗΝ ΙΣΧΥΟΥΣΑ ΝΟΜΟΘΕΣΙΑ, ΟΠΟΙΑΔΗΠΟΤΕ ΣΙΩΠΗΡΕΣ ΕΓΓΥΗΣΕΙΣ ΠΕΡΙΟΡΙΖΟΝΤΑΙ ΣΕ ΔΙΑΡΚΕΙΑ ΣΤΗ ΔΙΑΡΚΕΙΑ ΤΗΣ ΠΑΡΟΥΣΑΣ ΠΕΡΙΟΡΙΣΜΕΝΗΣ ΕΓΓΥΗΣΗΣ. Η ΕΥΘΥΝΗ ΓΙΑ ΣΥΜΠΛΗΡΙΚΕΣ Ή ΑΠΟΘΕΤΕΣ ΖΗΜΙΕΣ ΑΠΟΚΛΕΙΕΤΑΙ ΡΗΤΩΣ. Ορισμένες πολιτείες και επαρχίες δεν επιτρέπουν τον αποκλεισμό τυχαίων ή επακόλουθων ζημιών, επομένως ο παραπάνω περιορισμός ή εξαίρεση ενδέχεται να μην ισχύει για εσάς. Αυτή η περιορισμένη εγγύηση σας παρέχει συγκεκριμένα νομικά δικαιώματα και μπορεί επίσης να έχετε άλλα δικαιώματα που διαφέρουν από πολιτεία σε πολιτεία και επαρχία σε επαρχία. Για πλήρεις λεπτομέρειες επισκεφθείτε τη διεύθυνση <https://nanoleaf.me/warranty>.



Απόρριψη του παλιού σας προϊόντος: Το προϊόν σας έχει σχεδιαστεί και κατασκευαστεί με υλικά και εξαρτήματα υψηλής ποιότητας, τα οποία μπορούν να ανακυκλωθούν και να επαναχρησιμοποιηθούν. Όταν αυτό το σύμβολο εμφανίζεται αναρτημένο σε ένα προϊόν, σημαίνει ότι το προϊόν καλύπτεται από την Ευρωπαϊκή Οδηγία 2012/19/ΕΕ. Σας παροτρύνουμε να ενημερωθείτε σχετικά με το τοπικό σύστημα συλλογής ηλεκτρονικών και ηλεκτρονικών προϊόντων. Σας παροτρύνουμε επίσης να ενεργείτε σύμφωνα με τους τοπικούς κανονισμούς και να μην απορρίπτετε τα παλιά προϊόντα σας μαζί με τα κανονικά απορρίμματα του νοικοκυριού σας. Η σωστή απόρριψη του παλιού προϊόντος σας θα συνδράμει στην αποφυγή ενδεχομένων αρνητικών συνεπειών στο περιβάλλον και την ανθρώπινη υγεία.

**ES** Kit de Screen Mirror + Lightstrip | Preinstalación | Instalación | Conectar, Descargar y Vincular | Descargar la aplicación Nanoleaf | **AVISOS Y PRECAUCIONES** Por favor, lea esta información de seguridad cuidadosamente y guarde este documento para futuras referencias. Los artículos de ayuda y el servicio de atención al cliente están siempre disponibles en <https://nanoleaf.me/support>. Este producto Nanoleaf® no está diseñado, certificado ni destinado para ser utilizado en: salidas de emergencia, iluminación de emergencia u otros casos que impliquen peligro para la seguridad de las personas; zonas al aire libre, independientemente de las condiciones climáticas; regiones o países distintos a aquellos para los que el producto fue concebido y certificado para su venta. Cuando utilice este producto Nanoleaf®: No abra ni desarme el dispositivo, ya que esto anulará la garantía y hará que el producto no sea seguro para su uso. El cable flexible y la fuente de alimentación no pueden sustituirse por un producto fabricado por terceros. Si el cable está dañado, el controlador y la fuente de alimentación sólo podrán sustituirse por equipos originales fabricados por Nanoleaf®. El uso de cualquier componente de repuesto no aprobado anulará la garantía y puede implicar un grave peligro para la seguridad. Utilice únicamente el control proporcionado o específico por estas instrucciones para controlar la lámpara. La lámpara de este dispositivo no funcionará correctamente cuando se conecte a un atenuador o control de atenuación estándar (incandescente). La disponibilidad y el rendimiento de ciertas funciones

dependen del servicio, del dispositivo y de la red, y es posible que no estén disponibles en todas las áreas. Todas las características, funciones y especificaciones del producto están sujetas a cambios sin previo aviso ni obligación. Las fuentes de luz o los dispositivos de control independientes no están destinados a utilizarse en otras aplicaciones combinadas. La fuente de luz de este dispositivo no es reemplazable. Cuando la fuente de luz llegue al final de su vida útil, se reemplazará toda la luminaria. Este producto Nanoleaf está diseñado principalmente para uso decorativo, con función de salida RGB que puede atenuarse. Cada fuente de luz está clasificada como clase energética G. **LIMPIEZA Y MANTENIMIENTO** No limpie el dispositivo con líquidos o aerosoles cuando esté conectado a la alimentación. Limpie con un paño suave y seco, y no use agentes de limpieza fuertes. Gestionar de acuerdo con las leyes de eliminación en su área.

**INFORMACIÓN DE LA CE** NanoGrid Limited (Nanoleaf) declara por la presente que este dispositivo cumple con los requisitos esenciales y otras disposiciones pertinentes de la Directiva 2014/53/UE. La declaración de conformidad está disponible en <https://nanoleaf.me/eudocs>.

**INFORMACIÓN DE GARANTÍA** Nanoleaf® garantiza que los componentes de hardware de este dispositivo estarán libres de defectos de material y mano de obra durante un período de dos (2) años a partir de la fecha de compra, a menos que se indique un período diferente en el empaque del producto, con base en 3 horas de tiempo de trabajo promedio por día/7 días a la semana, cuando se usa según las instrucciones (el "Período de garantía"). Esta garantía limitada solo se aplica a los componentes de hardware contenidos en el embalaje original. Esta garantía limitada no se aplica a ningún software, incluso si está empaquetado o vendido con los componentes de hardware. Nanoleaf® no garantiza que el uso de este dispositivo sea ininterrumpido o libre de errores. Si este dispositivo no cumple con esta garantía limitada, Nanoleaf® le enviará, a su elección, un dispositivo de reemplazo o le reembolsará el precio original al recibir el dispositivo devuelto, el recibo de registro y el comprobante de compra. Comuníquese con nuestro servicio de atención al cliente para averiguar cómo devolver el dispositivo. Esta garantía limitada no cubre dispositivos sujetos a accidentes, negligencia, abuso, uso indebido o casos fortuitos. EL REEMPLAZO O EL REEMBOLSO ES SU ÚNICO RECURSO. EXCEPTO EN LA MEDIDA EN QUE LO PROHIBA LA LEY APLICABLE, LAS GARANTÍAS IMPLÍCITAS ESTÁN LIMITADAS EN DURACIÓN A LA DURACIÓN DE ESTA GARANTÍA LIMITADA. POR LA PRESENTE SE EXCLUYE EXPRESAMENTE LA RESPONSABILIDAD POR DAÑOS INCIDENTALES O CONSECUENTES. Algunos estados y provincias no permiten la exclusión de daños incidentales o consecuentes, por lo que es posible que la limitación o exclusión anterior no se aplique a usted. Esta garantía limitada le otorga derechos legales específicos y también puede tener otros derechos que varían de un estado a otro y de una provincia a otra. Para obtener más información, visite <https://nanoleaf.me/warranty>.



Eliminación de su producto anterior: Su producto está diseñado y creado con materiales y componentes de gran calidad, que pueden ser reusados y reciclados. Cuando vea este símbolo sobre algún producto, significa que el mismo está respaldado por la directiva europea 2012/19/EU. Infórmese sobre el sistema local de reciclaje de productos eléctricos y electrónicos. Actúe conforme a las normas locales y no deseche sus productos usados a la basura doméstica normal. El reciclaje adecuado de sus productos usados ayudará a prevenir posibles consecuencias negativas para el medio ambiente y la salud de las personas.

**ET** Screen Mirror + Lightstrip komplekt | Eelpaigaldus | Paigaldus | Ühenda, Laadi alla ja Pargi | Laadi alla Nanoleafi rakendus | **HOIATUSED JA ETTEVAATUSABINÕUD** Palun lugege see ohutuslänne teave tähelepanelikult läbi ja hoidke see dokument tulevikus kasutamiseks alles.

Spikriartiklid ja klienditugi on alati saadaval aadressil <https://nanoleaf.me/support>. See Nanoleaf®-i toode pole projekteeritud, serditud ega mõeldud kasutamiseks järgmistel juhtudel: Avariiväljapääsude juures, avariivalgustusena või muudel juhtudel, mis on seotud inimese ohutuse jaoks kriitiliste süsteemidega; Väliingimustes, olenemata ilmastikuoludest; Muudes piirkondades või riikides peale selle, kus toode oli kasutamiseks mõeldud ja müümiseks serditi. Järgige selle Nanoleaf®-i toote kasutamisel järgmisi nõudeid. Ärge avage ega osandage seadet, sest see muudab garantii kehtetuks ja muudab toote kasutamise ohtlikuks. Paindlikku kaablit ja toiteallikat ei tohi asendada ühegi kolmanda isiku tootega. Kui kaabel on saanud kahjustada, tuleks terve kontrolleri ja toiteallikas vahetada ainult Nanoleaf®-i originaalseadmete vastu. Heakskiiduta asenduskomponendi kasutamine muudab garantii kehtetuks ja võib olla ohtlik. Kasutage lambi juhtimiseks ainult nende juhenditega kaasasolevaid või nendes ette nähtud juhtnuppe. Selle seadme lamp ei tööta korralikult, kui see on ühendatud standardse (hõõglambi) hämardi või hämarduslülitiga. Teatud funktsioonide saadavus ja toimivus sõltuvad teenusest, seadmest ja võrgust ning ei pruugi olla kõikides piirkondades saadaval. Kõik funktsioonid, funktsioonid ja toote spetsifikatsioonid võivad muutuda ilma ette teatamata või kohustuseta. Valgusallikad või eraldiseisvad juhtseadised ei ole ette nähtud kasutamiseks koos teistes rakendustes. Selle seadme valgusallikat ei saa vahetada. Kui valgusallika eluiga jõuab lõpule, tuleb kogu valgusti välja vahetada. See Nanoleaf toode on mõeldud peamiselt dekoratiivseks kasutamiseks, RGB väljundfunktsiooniga, mis võib hämardada. Igal valgusallikal on energiklass G.

**PUHASTAMINE JA HOOLDUS** Ärge puhastage seadet vedelikuga ega pihustitega, kui see on vooluvõrku ühendatud. Puhastage pehme kuiva lapiga ja ärge kasutage tugevaid puhastusvahendeid. Hallake vastavalt oma piirkonna jäätmekäitlusseadustele. **CE-TEAVE** NanoGrid Limited (Nanoleaf®) kinnitab käesolevaga, et see seade on kooskõlas direktiivi 2014/53/EL oluliste nõuete jt asjaomaste sätetega. Vastavusdeklaratsioon on saadaval aadressil <https://nanoleaf.me/eudocs>. **GARANTIITEAVE** Nanoleaf® garanteerib, et selle seadme riistvarakomponentidel ei esine materjali- ja tootmisdefekte kahe (2) aasta jooksul alates ostukuupäevast, välja arvatud juhul, kui toote pakendil või pakendil on märgitud teistsugune periood, mis põhineb kuni 3 tundi keskmist tööaega päevas/7 päeva nädalas, kui seda kasutatakse vastavalt juhistele ("Garantiaaeg"). See piiratud garantii kehtib ainult originaalpakendis sisalduvatele riistvarakomponentidele. See piiratud garantii ei kehti ühelegi tarkvarale, isegi kui see on pakendatud või müüdüd koos riistvarakomponentidega. Nanoleaf® ei garanteeri, et selle seadme kasutamine on katkematu või veatu. Kui see seade ei vasta sellele piiratud garantiile, saadab Nanoleaf® teile oma valimisel asendusseadme või tagastab teie alghinna pärast tagastatud seadme, registreerimiskviitungi ja ostutõendi kättesaamist. Võtke ühendust meie klienditoega, et teada saada, kuidas seadet tagastada. See piiratud garantii ei kata seadmeid, mis on sattunud õnnetusse, hooletusse, kuritarvitamisele, väärkasutusele või Jumala tegudele. **ASENDAMINE VÕI TAGASTAMINE ON TEIE AINUS PARANDAMINE.** KÕIK KAUSDSED GARANTIID ON PIIRATUD KÄESOLEVA PIIRATUD GARANTII KESTUSEGA, VÄLJA VÄLJA ARVATUD KOHALDATAVA SEADUSEGA KEELATUD MÄÄRAS. VASTUTUS JUHUSLIKE VÕI TAGAJÄRGSETE KAHJUDE EEST ON KÄESOLEVAGA SELGESELGSELT VÄLISTATUD. Mõned osariigid ja provintsid ei luba juhuslike või kaudsete kahjude välistamist, mistõttu ülaltoodud piirang või välistamine ei pruugi teie puhul kehtida. See piiratud garantii annab teile konkreetsed seaduslikud õigused ja teil võivad olla ka muud õigused, mis osariigiti ja provintsiiti erinevad. Täieliku teabe saamiseks külastage veebisaiti <https://nanoleaf.me/warranty>.



Vana toote kõrvaldamine: teie toode on kujundatud kasutama ja valmistatud kõrgkvaliteetsetest materjalidest ning komponentidest, mida saab ringluse võtta ja taaskasutada. Kui tootel on see tähis, kohaldatakse tootele Euroopa direktiivi

2012/19/EL. Kysige lisateavet kohalikult asutuselt, mis tegeleb elektri- ja elektroonikatoodetest tekkinud jäätmete kogumisega. Tegutsege kooskõlas kohalike eeskirjadega ning ärge kõrvaldage vanu tooteid koos olmejäätmetega. Vanade toodete nõuetekohane kõrvaldamine aitab vältida võimalikke negatiivseid mõjusid keskkonnale ja inimestevisele.

**FI Screen Mirror + Lightstrip** -paketti | Esiasennus | Asennus | Yhdistä, Lataa ja Parita | Lataa Nanoleaf-sovellus | **VAROITUKSET JA HUOMAUTUKSET** Lue nämä turvallisuustiedot huolellisesti ja säilytä tämä asiakirja myöhempää tarvetta varten. Ohjeartikkelit ja asiakastuki ovat aina saatavilla osoitteessa <https://nanoleaf.me/support>. Tätä Nanoleaf®-tuotetta ei ole suunniteltu, sertifioitu eikä tarkoitettu käytettäväksi seuraavissa tilanteissa: Varauuskäynnit, hätävalaistus tai muut käyttötapaukset, joihin liittyy kriittisiä ihmisten turvallisuutta koskevia järjestelmiä; Ulkoalueet sääolosuhteista riippumatta; Muut alueet tai maat kuin ne, joissa tuote on tarkoitettu ja varmennettu myytäväksi. Käytettäessä tätä Nanoleaf®-tuotetta: Älä avaa tai pura laitetta, koska se mitätöi takuun ja tekee tuotteesta vaarallisen käyttöä. Joustavaa kaapelia ja virtalähdettä ei voida korvata toisella kolmannen osapuolen tuotteella. Jos kaapeli on vaurioitunut, koko ohjain ja virtalähde tulee vaihtaa vain Nanoleaf®-yhtiön valmistamiin alkuperäisiin laitteisiin®. Hyväksymättömän korvaavan osan käyttö mitätöi takuun ja voi aiheuttaa vakavan turvallisuusvaaran. Käytä lampun ohjaamiseen vain näiden ohjeiden mukana toimitettua säädintä. Tämän laitteen lamppu ei toimi kunnolla, kun se on kytketty tavalliseen (hehkulamppu) himmentimeen tai himmennysäätimeen. Tiettyjen ominaisuuksien saatavuus ja suorituskyky ovat palvelu-, laite- ja verkko-kohtaisia, eivätkä ne välttämättä ole käytettävissä kaikilla alueilla. Kaikki ominaisuudet, toiminnot ja tuotteen tekniset tiedot voivat muuttua ilman erillistä ilmoitusta tai velvoitteita. Valonlähteitä tai erillisiä ohjauslaitteita ei ole tarkoitettu käytettäväksi yhdessä muissa sovelluksissa. Tämän laitteen valonlähdettä ei voi vaihtaa. Kun valonlähde saavuttaa käyttöikänsä lopussa, koko valaisin on vaihdettava. Tämä Nanoleaf-tuote on tarkoitettu ensisijaisesti koristekäyttöön, ja siinä on RGB-lähtötoiminto, joka voi himmentää. Jokaisen valonlähteen energialuokka on G. **PUHDISTUS JA HUOLTO** Älä puhdistu laitetta nesteellä tai suihkeilla, kun se on kytketty verkkovirtaan. Puhdista pehmeällä kuivalla liinalla, äläkä käytä voimakkaita puhdistusaineita. Hallitse omalla alueellasi olevien hävityslakien mukaisesti. **CE-TIEDOT** NanoGrid Limited (Nanoleaf®) vakuuttaa täten, että tämä laite on direktiivin 2014/53/EU olennaisten vaatimusten ja muiden asiaankuuluvien säännösten mukainen. Vaatimustenmukaisuusvakuutus on saatavana osoitteesta <https://nanoleaf.me/eudocs>. **TAKUUTIEDOT** Nanoleaf® takaa, että tämän laitteen laitteiston osissa ei ole materiaali- ja valmistusvirheitä kahden (2) vuoden ajan ostopäivästä, ellei tuotteen pakkauksessa tai pakkauksessa mainita poikkeavaa ajanjaksoa. 3 tuntia keskimääräiseen työaikaan päivässä/7 päivää viikossa, kun sitä käytetään ohjeiden mukaisesti ("takuu-aika"). Tämä rajoitettu takuu koskee vain alkuperäisessä pakkauksessa olevia laitteistokomponentteja. Tämä rajoitettu takuu ei koske mitään ohjelmistoa, vaikka ne olisi pakattu tai myyty laitteistokomponenttien mukana. Nanoleaf® ei takaa, että tämän laitteen käyttö on keskeytysvapaata tai virheetöntä. Jos tämä laite ei ole tämän rajoitetun takuun mukainen, Nanoleaf® lähettää sinulle valitessaan korvaavan laitteen tai palauttaa alkuperäisen hinnan vastaanotettuasi palautetun laitteen, rekisteröintikuitin ja ostokuitin. Ota yhteyttä asiakaspalveluumme saadaksesi lisätietoja laitteen palauttamisesta. Tämä rajoitettu takuu ei kata laitteita, jotka ovat alttiita onnettomuuksille, laiminlyönnille, väärinkäytölle, väärinkäytölle tai Jumalan teoille. **VAIHTO TAI HYVITYS ON AINOA OIKEUSKEINÄSI. PAITSI SOVELLETTAVAN LAIN KIELLETTYÄ RAJOITTA, KAIKKI OLETETTU TAKUUT ON RAJOITETTU TÄMÄN RAJOITETUN TAKUUN KESTOON. VASTUU SATUNNAISISTA TAI VÄLILLISISTÄ VAHINGOISTA ON TÄMÄN NIMENOMaisesti POISsuljettu.** Jotkut osavaltiot ja maakunnat eivät salli

satunnaisten tai välillisten vahinkojen poissulkemista, joten yllä oleva rajoitus tai poissulkeminen ei välttämättä koske sinua. Tämä rajoitettu takuu antaa sinulle tiettyjä laillisia oikeuksia, ja sinulla voi olla myös muita oikeuksia, jotka vaihtelevat osavaltioittain ja provinssittain. Lisätietoja on osoitteessa <https://nanoleaf.me/warranty>.



Vanhan tuotteesi hävittäminen: Tuote on suunniteltu ja valmistettu laadukkaista materiaaleista ja osista, jotka voidaan kierrättää ja käyttää uudelleen. Kun tämä symboli on liitetty tuotteeseesi, se tarkoittaa, että tuote kuuluu Euroopan direktiivin 2012/19/EU soveltamisalaan. Tutustu paikalliseen sähkö- ja elektroniikkatuotteiden keräysjärjestelmään. Ole hyvä ja toimi paikallisten sääntöjen mukaisesti äläkä hävitä vanhoja tuotteita tavallisen kotitalousjätteen mukana. Kun hävität vanhan tuotteen oikein, autat ehkäisemään mahdollisten haitallisten vaikutusten syntymisen ympäristöön ja ihmisten terveydelle.

**FR** Kit Screen Mirror + Lightstrip | Pré-installation | Installation | Connector, Télécharger & Jumeler | Télécharger l'application Nanoleaf |

**AVERTISSEMENTS ET MISES EN GARDE** Veuillez lire attentivement ces informations de sécurité et conserver ce document pour toute référence ultérieure. Les articles d'aide et le support client sont toujours disponibles sur <https://nanoleaf.me/support>. Les produits Nanoleaf® ne sont ni conçus, ni certifiés, ni destinés à être utilisés: pour les sorties de secours, l'éclairage de secours ou d'autres cas d'utilisation impliquant des systèmes critiques pour la sécurité humaine; dans les espaces extérieurs, quelles que soient les conditions météorologiques; dans les régions ou pays autres que ceux pour lesquels le produit est destiné et certifié pour la vente. Lors de l'utilisation de ce produit Nanoleaf: N'ouvrez ni ne démontez l'appareil, car cela annulerait la garantie et rendrait le produit d'usage dangereux. Le câble flexible et l'alimentation électrique ne peuvent pas être remplacés par un autre produit tiers. Si le câble est endommagé, le contrôleur et l'alimentation électrique ne doivent être remplacés qu'avec un équipement d'origine fabriqué par Nanoleaf®. L'utilisation de tout composant de remplacement non approuvé annulera la garantie et peut présenter un grave danger pour la sécurité. Utilisez uniquement la commande fournie avec ou spécifique par ces instructions pour contrôler la lampe. La lampe de cet appareil ne fonctionnera pas correctement lorsqu'elle est connectée à un gradateur standard (à incandescence) ou à une commande de gradation. La disponibilité et les performances de certaines fonctionnalités dépendent du service, de l'appareil et du réseau et peuvent ne pas être disponibles dans toutes les régions. Toutes les caractéristiques, fonctionnalités et spécifications du produit sont susceptibles d'être modifiées sans préavis ni obligation. Les sources lumineuses ou les ballasts séparés ne sont pas destinés à être utilisés dans d'autres applications combinées. La source lumineuse de cet appareil n'est pas remplaçable. Lorsque la source lumineuse atteint sa fin de vie, l'ensemble du luminaire doit être remplacé. Ce produit Nanoleaf est principalement destiné à un usage décoratif, avec une fonction de sortie RGB qui peut s'assombrir. Chaque source lumineuse est classée en classe énergétique G. **NETTOYAGE ET ENTRETIEN** Ne nettoyez pas l'appareil avec du liquide ou des sprays lorsqu'il est connecté à l'alimentation. Nettoyez avec un chiffon doux et sec et n'utilisez pas de produits de nettoyage agressifs. Gérez conformément aux lois d'élimination de votre région. **INFORMATION CE** NanoGrid Limited (Nanoleaf) déclare par la présente que cet appareil est conforme aux exigences essentielles et aux autres dispositions pertinentes de la directive 2014/53 / UE. La déclaration de conformité est disponible sur <https://nanoleaf.me/eudocs>. **INFOS DE GARANTIE** Nanoleaf® garantit que les composants matériels de cet appareil seront exempts de défauts de matériaux et de fabrication pendant une période de deux (2) ans à compter de la date d'achat, à moins qu'une période

différente ne soit indiquée dans ou sur l'emballage du produit, en fonction de jusqu'à 3 heures de temps de travail moyen par jour/7 jours par semaine, lorsqu'il est utilisé conformément aux instructions (la "période de garantie"). Cette garantie limitée s'applique uniquement aux composants matériels contenus dans l'emballage d'origine. Cette garantie limitée ne s'applique à aucun logiciel, même s'il est emballé ou vendu avec les composants matériels. Nanoleaf® ne garantit pas que l'utilisation de cet appareil sera ininterrompue ou sans erreur. Si cet appareil n'est pas conforme à cette garantie limitée, Nanoleaf® vous enverra, à sa discrétion, un appareil de remplacement ou vous remboursera le prix d'origine dès réception de l'appareil retourné, du reçu d'enregistrement et de la preuve d'achat. Veuillez contacter notre service clientèle pour savoir comment retourner l'appareil. Cette garantie limitée ne couvre pas les appareils sujets à un accident, une négligence, un abus, une mauvaise utilisation ou des actes de Dieu. LE REMPLACEMENT OU LE REMBOURSEMENT EST VOTRE SEUL RECOURS. SAUF DANS LA MESURE INTERDITE PAR LA LOI APPLICABLE, TOUTE GARANTIE IMPLICITE EST LIMITEE EN DUREE A LA DUREE DE CETTE GARANTIE LIMITEE. LA RESPONSABILITE POUR LES DOMMAGES ACCESSOIRES OU CONSÉCUTIFS EST EXPRESSÉMENT EXCLUE. Certains états et provinces n'autorisent pas l'exclusion des dommages indirects ou consécutifs, de sorte que la limitation ou l'exclusion ci-dessus peut ne pas s'appliquer à vous. Cette garantie limitée vous donne des droits légaux spécifiques, et vous pouvez également avoir d'autres droits qui varient d'un état à l'autre et d'une province à l'autre. Pour plus de détails, visitez <https://nanoleaf.me/warranty>.



Élimination de votre ancien produit : votre produit est conçu et fabriqué avec des matériaux et des composants de qualité supérieure, recyclables et réutilisables. Lorsque ce symbole est apposé sur un produit, cela signifie qu'il est couvert par la directive européenne 2012/19/UE. Renseignez-vous sur votre système local de collecte des produits électriques et électroniques. Veuillez agir en accord avec vos réglementations locales. Ne mélangez pas vos anciens produits avec vos déchets ménagers habituels avant de les jeter. En éliminant correctement votre ancien produit, vous participez à la prévention des éventuelles conséquences négatives sur l'environnement et la santé humaine.

**HR** Kit za Screen Mirror + Lightstrip | Prethodna instalacija | Instalacija | Poveži, Preuzmi i Upari | Preuzmi aplikaciju Nanoleaf | **UPOZORENJA I MJERE OPREZA** Pažljivo pročítajte sigurnosne informacije i sačuvajte ovaj dokument za kasnije. Članci s tekstovima za pomoć i korisničku podršku uvijek su dostupni na <https://nanoleaf.me/support>. Ovaj proizvod Nanoleaf® nije dizajniran, certificiran niti namijenjen za korištenje u sljedećim slučajevima: za izlaze za slučaj nužde, rasvjetu za slučajev nužde ili druge slučajev korištenja koji uključuju sisteme od ključnog značaja za sigurnost ljudi; prostorima na otvorenom, bez obzira na vremenske prilike; u regijama ili zemljama koje nisu na popisu namijenjenih zemalja i za koje ima certifikat za prodaju. Kada koristite ovaj Nanoleaf® proizvod: Nemojte otvarati ili rastavljati uređaj jer se na taj način poništava jamstvo, a proizvod postaje nesiguran za korištenje. Savitljivi kabel i napajanje ne mogu se zamijeniti korištenjem proizvoda od drugog proizvođača. Ako se kabel ošteti, kompletan upravljač i napajanje smiju se zamijeniti samo originalnom opremom koju je proizveo Nanoleaf®. Korištenje bilo koje neodobrene zamjenske komponente će poništiti jamstvo i može predstavljati ozbiljnu opasnost po sigurnost. Za upravljanje svjetiljkom koristite samo kontrole koje su priložene ili određene ovim uputama. Žarulja ovog uređaja neće ispravno raditi ako je spojena na standardni (sa žarnom niti) prigušivač ili kontrolu prigušivanja. Dostupnost i performanse određenih značajki ovise o usluzi, uređaju i mreži i možda neće biti dostupne u svim područjima. Sve značajke, funkcionalnosti i specifikacije proizvoda podložne su

promjenama bez prethodne obavijesti ili obveze. Izvori svjetlosti ili zasebni upravljački uređaji nisu namijenjeni za korištenje u drugim kombiniranim primjenama. Izvor svjetlosti ovog uređaja nije zamjenjiv. Kada izvor svjetlosti dođe do kraja životnog vijeka, potrebno je zamijeniti cijelo rasvjetno tijelo. Ovaj Nanoleaf proizvod prvenstveno je namijenjen za dekorativnu upotrebu, s RGB izlaznom funkcijom koja može zatamniti. Svaki izvor svjetlosti ima energetski razred G.

**ČIŠĆENJE I ODRŽAVANJE** Nemojte čistiti uređaj tekućinom ili sprejevima kada je priključen na napajanje. Čistite mekanom suhom krpicom i nemojte koristiti jaka sredstva za čišćenje. Postupajte u skladu s lokalnim propisima za zbrinjavanje otpada.

**CE INFORMACIJE** NanoGrid Limited (Nanoleaf®) ovim izjavlju da je ovaj uređaj usklađen s osnovnim zahtjevima i drugim relevantnim odredbama Direktive 2014/53/EU. Izjava o sukladnosti dostupna je na <https://nanoleaf.me/eudocs>.

**JAMSTVO** Nanoleaf® jamči da hardverske komponente ovog uređaja neće imati nedostataka u materijalu i izradi u razdoblju od dvije (2) godine od datuma kupnje, osim ako je drugačije razdoblje navedeno u ili na pakiranju proizvoda, temeljeno na do 3 sata prosječnog radnog vremena dnevno/7 dana tjedno, kada se koristi prema uputama ("Jamstveni rok"). Ovo ograničeno jamstvo odnosi se samo na hardverske komponente sadržane u originalnom pakiranju. Ovo ograničeno jamstvo ne odnosi se na softver, čak ni ako je zapakiran ili prodan s hardverskim komponentama. Nanoleaf® ne jamči da će uporaba ovog uređaja biti neprekinuta ili bez grešaka. Ako ovaj uređaj nije u skladu s ovim ograničenim jamstvom, Nanoleaf® će vam, po vlastitom izboru, poslati zamjenski uređaj ili vratiti vašu izvornu cijenu po primitku vraćenog uređaja, registracije računa i dokaza o kupnji. Obratite se našoj korisničkoj podršci kako biste saznali kako vratiti uređaj. Ovo ograničeno jamstvo ne pokriva uređaje koji su bili izloženi nesreći, zanemarivanju, zlouporabi, zlouporabi ili više sile. ZAMJENA ILI POVRAT NOVCA JE VAŠ JEDINI PRAVNI LIJEK. OSIM U MJERI KOJA JE ZABRANJENA VAŽEĆIM ZAKONOM, SVA PODRAZUMIJEVANA JAMSTVA SU OGRANIČENA TRAJANJEM NA TRAJANJE OVOG OGRANIČENOG JAMSTVA. ODGOVORNOST ZA SLUČAJNU ILI POSLJEDIČNU ŠTETU JE OVIM IZRIČITO ISKLJUČENA. Neke države i pokrajine ne dopuštaju isključenje slučajne ili posljedične štete, tako da se gore navedeno ograničenje ili isključenje možda ne odnosi na vas. Ovo ograničeno jamstvo daje vam određena zakonska prava, a možete imati i druga prava koja se razlikuju od države do države i od pokrajine do pokrajine. Za sve detalje posjetite <https://nanoleaf.me/warranty>.



Zbrinjavanje na otpad starog proizvoda: Vaš proizvod je dizajniran i proizveden od visokokvalitetnih materijala i komponenta koje se mogu reciklirati i ponovo koristiti. Kada se na proizvodu nalazi simbol prekržižene kante za smeće, to znači da je proizvod pokriven Europskom Direktivom 2012/19/EU. Raspitajte se o lokalnom sustavu za prikupljanje električnih i elektroničkih proizvoda kod vas. Djelujte u skladu s vašim lokalnim pravilima i nemojte zbrinjavati stare proizvode s normalnim kućnim otpadom. Ispravan način zbrinjavanja na otpad starog proizvoda pomaže u sprječavanju potencijalno negativnih posljedica po okolicu i zdravlje ljudi.

**HU** Screen Mirror + Lightstrip készlet | Előtelepítés | Telepítés | Csatlakozás, Letöltés és Párosítás | Töltse le a Nanoleaf alkalmazást | **FIGYELMEZTETÉSEK ÉS ÖVINTÉZKEDÉSEK** Kérjük, figyelmesen olvassa el ezt a biztonsági tájékoztatót, és őrizze meg a dokumentumot a későbbiekre! A sűgőcikkék és az ügyféltámogatás bármikor az Ön rendelkezésére állnak a <https://nanoleaf.me/support> webhelyen. Ezt a Nanoleaf® terméket nem tervezték, tanúsították vagy szánták az alábbi esetekben való használatra: Vészkijáratok, vészvilágítás vagy egyéb olyan használati módok, amelyek az emberi biztonság szempontjából kritikus rendszereket érintenek; Szabadtér, az időjárás körülményektől függetlenül; Régiók vagy országok, ahová a terméket nem szánták vagy tanúsították értékesítési célra. A Nanoleaf® termék

használatakor: Ne nyissa fel vagy szerelje szét a készüléket, mivel az érvényteleníti a jótállást, és veszélyessé teszi a termék használatát! A rugalmas kábel és az áramforrás nem helyettesíthető másik külső gyártó termékével! Ha a kábel megsérül, a teljes vezérlés és áramforrás kizárólag a Nanoleaf® által gyártott, eredeti berendezéssel helyettesíthető. A nem jóváhagyott cserealkatrészek a jótállást érvénytelenítik, és súlyos biztonsági kockázatot is jelentenek! A lámpa vezérléséhez csak a jelen útmutatóban található vagy az általa meghatározott vezérlőt használja. Ennek az eszköznek a lámpája nem működik megfelelően, ha szabványos (izzólámpás) fényerő-szabályozóhoz vagy fényerőszabályzóhoz csatlakozik. Egyes funkciók elérhetősége és teljesítménye szolgáltatás-, eszköz- és hálózatfüggő, és előfordulhat, hogy nem érhető el minden területen. Minden funkció, funkció és termékspecifikáció előzetes értesítés vagy kötelezettség nélkül megváltozhat. A fényforrások vagy a különálló vezérlőegységek nem használhatók együtt más alkalmazásokban. Ennek a készüléknek a fényforrása nem cserélhető. Amikor a fényforrás eléri élettartama végét, az egész lámpatestet ki kell cserélni. Ez a Nanoleaf termék elsősorban dekoratív használatra készült, RGB kimeneti funkcióval, amely elhalványulhat. Minden fényforrás G energiaosztályú. **TISZTÍTÁS ÉS KARBANTARTÁS** Ne tisztítsa a készüléket folyadékkal vagy spray-vel, amikor a hálózatra van csatlakoztatva. Tisztítsa meg puha, száraz ruhával, és ne használjon erős tisztítószereket. Kezelje a területére vonatkozó hulladékkezelési törvényeknek megfelelően. **CE INFORMÁCIÓK** A NanoGrid Limited (Nanoleaf®) ezúton kijelenti, hogy ez az eszköz megfelel a 2014/53/EU irányelv alapvető követelményeinek és egyéb vonatkozó rendelkezéseinek. A megfelelőségi nyilatkozat a <https://go.nanoleaf.me/eudocs> oldalon érhető el. **JÓTÁLLÁSI TÁJÉKOZTATÓ** A Nanoleaf® garantálja, hogy ennek az eszköznek a hardverelemei anyag- és gyártási hibáktól mentesek a vásárlás dátumától számított két (2) évig, kivéve, ha a termék csomagolásán vagy a termék csomagolásán ettől eltérő időtartam van feltüntetve. napi 3 óras átlagos munkaidőre/heti 7 napra, az előírásnak megfelelő használat esetén (a „Jótállási idő”). Ez a korlátozott garancia csak az eredeti csomagolásban található hardverelemekre vonatkozik. Ez a korlátozott garancia nem vonatkozik semmilyen szoftverre, még akkor sem, ha a hardverösszetevőkkel együtt csomagolják vagy adják el. A Nanoleaf® nem garantálja, hogy az eszköz zavartalan vagy hibamentes lesz. Ha ez az eszköz nem felel meg ennek a korlátozott jótállásnak, a Nanoleaf® választása esetén cserekészüléket küld Önnek, vagy visszatéríti az eredeti árat a visszaküldött készülék, az iktatási nyugta és a vásárlást igazoló bizonylat kézhezvételekor. Kérjük, forduljon ügyfélszolgálatunkhoz, hogy megtudja, hogyan küldheti vissza a készüléket. Ez a korlátozott garancia nem vonatkozik azokra a készülékekre, amelyek balesetnek, elhanyagolásnak, visszaélésnek, helytelen használatnak vagy lsten cselekedeteinek vannak kitéve. A CSERE VAGY VISSZATÉRÍTÉS AZ EGYEDI JOGORVOSLAT. AZ ALKALMAZANDÓ TÖRVÉNYEK ÁLTAL TILTOTT MÉRTÉKET KIVÉVE BÁRMILYEN VÉLEMEZTETT GARANCIA IDŐTARTAMA A KORLÁTOZOTT GARANCIA IDŐTARTAMAIG KORLÁTOZOTT. A VÉLETLEN VAGY KÖVETKEZMÉNYES KÁROKÉRT SZÓLÓ FELELŐSSÉG EZNEL KIFEJEZETLEN KIZÁRT. Egyes államok és tartományok nem teszik lehetővé a véletlen vagy következményes károk kizárását, ezért előfordulhat, hogy a fenti korlátozás vagy kizárás nem vonatkozik Önre. Ez a korlátozott garancia meghatározott törvényes jogokat biztosít Önnek, és egyéb jogokkal is rendelkezhet, amelyek államonként és tartományonként változnak. A részletekért látogasson el a <https://nanoleaf.me/warranty> oldalra.



A régi termék ártalmatlanítása: A terméket kiváló minőségű anyagokból és alkatrészekből tervezték és gyártották, amelyek újrahasznosíthatók és újból felhasználhatók. Ha ezt a szimbólumot csatolják egy termékhez, az azt jelenti, hogy a termékre a 2012/19/EU európai irányelv vonatkozik. Kérjük, tájékozódjon az elektromos és elektronikus termékek helyi hulladékgyűjtési

eljárásairól! Kérjük, a helyi szabályok szerint járjon el, és ne dobja a régi termékeket a normál háztartási hulladék közé! A régi termék megfelelő ártalmatlanítása segít megelőzni a környezetre és az emberi egészségre gyakorolt lehetséges negatív következményeket.

**IT Kit Screen Mirror + Lightstrip | Pre-installazione | Installazione | Connetti, Scarica e Associa | Scarica l'app Nanoleaf | AVVERTENZE E**

**PRECAUZIONI** Leggi attentamente le informazioni di sicurezza e conserva questo documento per riferimento futuro. Gli articoli di aiuto e l'assistenza clienti sono sempre disponibili su <https://nanoleaf.me/support>. Questo prodotto Nanoleaf® non è progettato, certificato, né inteso per i seguenti utilizzi: Uscite di emergenza, luci di emergenza o altre condizioni di utilizzo che coinvolgono sistemi vitali per la sicurezza delle persone; Aree esterne, indipendentemente dalle condizioni meteo; Regioni o Paesi diversi da quelli ove il prodotto era destinato e certificato per la vendita. Durante l'utilizzo di questo prodotto Nanoleaf®: Non aprire né smontare il dispositivo, poiché tale azione annullerebbe la garanzia e renderebbe insicuro l'utilizzo del prodotto. Il cavo flessibile e l'alimentazione non possono essere sostituiti con un altro prodotto di terze parti. Se il cavo è danneggiato, l'intero controller e l'alimentazione dovrebbero essere sostituiti unicamente con attrezzature originali prodotte da Nanoleaf®. L'utilizzo di un qualsiasi componente di sostituzione non approvato annullerà la garanzia e potrebbe presentare un serio rischio alla sicurezza. Utilizzare solo il comando fornito con o specifico da queste istruzioni per comandare la lampada. La lampada di questo dispositivo non funzionerà correttamente se collegata a un dimmer standard (a incandescenza) o a un controllo dimmer. La disponibilità e le prestazioni di alcune funzionalità dipendono dal servizio, dal dispositivo e dalla rete e potrebbero non essere disponibili in tutte le aree. Tutte le caratteristiche, le funzionalità e le specifiche del prodotto sono soggette a modifica senza preavviso o obbligo. Le sorgenti luminose o l'alimentatore separato non sono destinati all'uso combinato in altre applicazioni. La sorgente luminosa di questo dispositivo non è sostituibile. Quando la sorgente luminosa raggiunge la fine del suo ciclo di vita, l'intero apparecchio deve essere sostituito. Questo prodotto Nanoleaf è destinato principalmente all'uso decorativo, con funzione di uscita RGB che può attenuarsi. Ogni sorgente luminosa è classificata in classe energetica G. **PULIZIA E MANUTENZIONE** Non pulire il dispositivo con liquidi o spray quando è collegato all'alimentazione. Pulire con un panno morbido e asciutto e non utilizzare detersivi aggressivi. Gestire in conformità con le leggi sullo smaltimento nella propria zona. **INFORMAZIONI CE** NanoGrid Limited (Nanoleaf) dichiara che questo dispositivo è conforme ai requisiti essenziali e alle altre disposizioni pertinenti della Direttiva 2014/53 / UE. La dichiarazione di conformità è disponibile all'indirizzo <https://nanoleaf.me/eudocs>. **INFORMAZIONI SULLA GARANZIA** Nanoleaf® garantisce che i componenti hardware di questo dispositivo saranno esenti da difetti di materiale e lavorazione per un periodo di due (2) anni dalla data di acquisto, a meno che non sia indicato un periodo diverso nella o sulla confezione del prodotto, in base a 3 ore di lavoro medio al giorno/7 giorni alla settimana, se utilizzato come indicato (il "Periodo di garanzia"). Questa garanzia limitata si applica solo ai componenti hardware contenuti nella confezione originale. Questa garanzia limitata non si applica ad alcun software, anche se confezionato o venduto con i componenti hardware. Nanoleaf® non garantisce che l'uso di questo dispositivo sarà ininterrotto o privo di errori. Se questo dispositivo non è conforme a questa garanzia limitata, Nanoleaf® ti invierà, a sua scelta, un dispositivo sostitutivo o ti rimborserà il prezzo originale al ricevimento del dispositivo restituito, della ricevuta registrata e della prova di acquisto. Contatta la nostra assistenza clienti per sapere come restituire il dispositivo. Questa garanzia limitata non copre i dispositivi soggetti a incidente, negligenza, abuso, uso improprio o cause di forza maggiore. LA SOSTITUZIONE O IL RIMBORSO È IL TUO UNICO RIMEDIO. SALVO NELLA MISURA VIETATA DALLA LEGGE APPLICABILE, EVENTUALI GARANZIE IMPLICITE SONO

LIMITATE ALLA DURATA DELLA PRESENTE GARANZIA LIMITATA. LA RESPONSABILITÀ PER DANNI ACCIDENTALI O CONSEGUENZIALI È ESPRESSAMENTE ESCLUSA. Alcuni stati e province non consentono l'esclusione di danni incidentali o consequenziali, pertanto la suddetta limitazione o esclusione potrebbe non essere applicabile. Questa garanzia limitata conferisce all'utente diritti legali specifici e l'utente potrebbe disporre anche di altri diritti che variano da stato a stato e da provincia a provincia. Per tutti i dettagli visita <https://nanoleaf.me/warranty>.



Smaltimento del tuo vecchio prodotto: il tuo prodotto è progettato e fabbricato con materiali e componenti di alta qualità, che possono essere riciclati e riutilizzati. Quando questo simbolo è applicato a un prodotto, significa che il prodotto rispetta la direttiva europea 2012/19/UE. Ti invitiamo a informarti sul sistema di raccolta della tua località per prodotti elettrici ed elettronici. Ti preghiamo di agire in base ai regolamenti della tua località e di non smaltire i tuoi vecchi prodotti insieme ai normali rifiuti casalinghi. Il corretto smaltimento del tuo vecchio prodotto aiuterà a prevenire conseguenze potenzialmente negative per l'ambiente e per la salute umana.

**LT** Screen Mirror + Lightstrip rinkinys | Išankstinis įdiegimas | Įdiegimas | Prisijungimas, Parsisiuntimas ir Suporavimas | Atsisiųskite Nanoleaf programėlę | **ISPĖJIMAI IR ATSARGUMO PRIEMONĖS** Atidžiai perskaitykite šią saugos informaciją ir išsaugokite šį dokumentą, kad galėtumėte jį paskaityti ateityje. Žinyno straipsniai ir pagalba klientams visada teikiami adresu <https://nanoleaf.me/support>. Šis „Nanoleaf®“ gaminys nėra sukurtas, sertifikuotas ar skirtas naudoti: avariniams išėjimams, avariniam apšvietimui ir kitais naudojimo atvejais, susijusiais su kritinėmis žmonių saugos sistemomis; lauko zonose, nepriklausomai nuo oro sąlygų; regionuose ar šalyse, išskyrus tuos, kuriuose gaminys buvo skirtas parduoti ir sertifikuotas kaip tam tinkamas. Šio „Nanoleaf®“ gaminio naudojimo metu Neatidarykite ir neardykite įrenginio, nes dėl to nustos galioti garantija ir gaminys taps nesaugus naudoti. Lankstaus laido ir maitinimo šaltinio negalima pakeisti kitu trečiosios šalies gaminiu. Jei laidas yra pažeistas, visas valdiklis ir maitinimo šaltinis turėtų būti pakeisti tik originalia įranga, pagaminta „Nanoleaf®“. Jei naudosite nepatvirtintus keičiamuosius komponentus, nustos galioti garantija ir gali kilti rimtas pavojus saugai. Lempai valdyti naudokite tik su šiomis instrukcijomis pateiktą arba joje nurodytą valdiklį. Šio prietaiso lemputė tinkamai neveiks, kai ji prijungta prie standartinio (kaitrinio) regulatoriaus arba apšvietimo valdiklio. Tam tikrų funkcijų prieinamumas ir veikimas priklauso nuo paslaugos, įrenginio ir tinklo ir gali būti pasiekiami ne visose srityse. Visos funkcijos, funkcijos ir gaminio specifikacijos gali būti keičiamos be įspėjimo ar įsipareigojimų. Šviesos šaltiniai arba atskiri valdymo įtaisai nėra skirti naudoti kartu su kitomis programomis. Šio įrenginio šviesos šaltinis nekeičiamas. Pasibaigus šviesos šaltinio tarnavimo laikui, visas šviestuvas turi būti pakeistas. Šis „Nanoleaf“ gaminys pirmiausia skirtas dekoratyviniam naudojimui su RGB išvesties funkcija, kuri gali pritemdyti. Kiekvienas šviesos šaltinis turi G energijos klasę. **VALYMAS IR PRIEŽIŪRA** Nevalykite prietaiso skysčiais ar purškikliais, kai jis yra prijungtas prie elektros tinklo. Nuvalykite minkšta sausa šluoste ir nenaudokite griežtų valymo priemonių. Tvarkykite laikydamiesi savo srities atliekų tvarkymo įstatymų. **CE INFORMACIJA** NanoGrid Limited (Nanoleaf®) pareiškia, kad šis prietaisas atitinka direktyvos Nr. 2014/53/ES esminius reikalavimus ir kitas specifines nuostatas. Atitikties deklaracija skelbiama adresu <https://nanoleaf.me/eudocs>. **GARANTIJOS INFORMACIJA** „Nanoleaf®“ garantuoja, kad šio įrenginio techninės įrangos komponentams nebus medžiagų ir gamybos defektų dvejus (2) metus nuo įsigijimo datos, nebent ant gaminio pakuotės arba ant jos būtų nurodytas kitoks

laikotarpis, pagrstas iki 3 valandy vidutinio darbo laiko per dieny / 7 dienas per savaity, kai naudojamas pagal nurodymus („Garantis laikotarpis“). Ši ribota garantija taikoma tik aparatūros komponentams, esantiems originalioje pakuotėje. Ši ribota garantija netaikoma jokiai programinei įrangai, net jei ji supakuota arba parduodama kartu su aparatūros komponentais. „Nanoleaf®“ negarantuoja, kad šis įrenginys bus naudojamas nepertaukiamai arba be klaidų. Jei šis įrenginys neatitinka šios ribotos garantijos, „Nanoleaf®“ išsiųs jums pakaitinį įrenginį arba grąžins pradinę kainą, kai gausite grąžintą įrenginį, registravimo kvitą ir pirkimo įrodymą. Norėdami sužinoti, kaip grąžinti įrenginį, susisiekieta su mūsų klientų aptarnavimo tarnyba. Ši ribota garantija netaikoma įrenginiams, kuriems įvyksta nelaimingas atsitikimas, aplaidumas, piktnaudžiavimas, netinkamas naudojimas ar Dievo veiksmai. PAKEITIMAS ARBA GRĄŽINIMAS YRA VIENINTELĖ JŪSŲ GYNIMO BŪDA. IŠSKYRUS TAIKOMA TEISĖS DRAUDŽIAMĄ KIEKĮ, JOKIOS NUMANOMOS GARANTIJOS TRUKMĖS RIBOTOS ŠIOS RIBOTOS GARANTIJOS TRUKMĖS TRUKMĖ. ATSAKOMYBĖ UŽ ATSTITKINIUS AR SESULINIUS ŽALUS ŠIUO ŠIUO TIKRAI ATŠAIKIA. Kai kuriose valstijose ir provincijose neleidžiama išskirti atsitiktinės ar pasekinės žalos, todėl pirmiau nurodytas apribojimas arba išimtis jums gali būti netaikomi. Ši ribota garantija suteikia jums konkrečias juridines teises, taip pat galite turėti kitų teisių, kurios įvairiose valstijose ir provincijose skiriasi. Norėdami gauti daugiau informacijos, apsilankykite <https://nanoleaf.me/warranty>.



Seno produkto utilizavimas: jūsų produktas yra suprojektuotas ir pagamintas iš aukštos kokybės medžiagų ir komponentų, kuriuos galima perdirbti ir naudoti pakartotinai. Gaminiui, pažymėtam šiuo simboliu taikoma Europos direktyva 2012/19/ES. Sužinokite daugiau apie savo vietos elektrinių ir elektroninių gaminių atliekų surinkimo sistemas. Prašome vykdyti vietos reglamentus ir nešalinti senų gaminių kartu su įprastomis buitinėmis atliekomis. Tinkamas seno gaminio šalinimas padės išvengti galimų neigiamų padarinių aplinkai ir žmonių sveikatai.

**LV** Ekrāna spoguļošanas + gaismas lentes komplekts | Iepriekšēja uzstādīšana | Uzstādīšana | Savienot, Lejupielādēt un Savienot pāri | Lejupielādēt Nanoleaf lietotni | **BRIDINĀJUMI** Uzmanīgi izlasiet šo drošības informāciju un saglabājiet šo dokumentu turpmākai atsaucē. Palīdzības raksti un klientu atbalsts vienmēr ir pieejams tīmekļa vietnē <https://nanoleaf.me/support>. Šis Nanoleaf® izstrādājums nav izstrādāts, sertificēts un paredzēts izmantošanai: Avārijas izejās, avārijas apgaismojumā vai citos lietojumos, kas ietver svarīgas cilvēku drošības sistēmas; Ārpus telpām neatkarīgi no laika apstākļiem; Reģionos vai valstīs, kurām izstrādājums nav paredzēts vai kurās izstrādājums nav sertificēts pārdošanai. Izmantojot šo Nanoleaf® izstrādājumu: Neatveriet vai neizjauciet ierīci, jo tādējādi tiks anulēta garantija un izstrādājuma izmantošana kļūs nedroša. Elastīgo kabeli vai barošanas bloku nedrīkst aizstāt ar citu trešās puses izstrādājumu. IJa kabelis ir bojāts, viss kontroleris un barošanas bloks jānomaina ar oriģinālo aprīkojumu, ko ražojis Nanoleaf®. Izmantojot jebkuru neapstiprinātu rezerves komponentu, tiks anulēta garantija un radīs nopietns drošības apdraudējums. Lai vadītu lampu, izmantojiet tikai šajā instrukcijā iekļauto vai tajā norādīto vadības ierīci.Šis ierīces lampa nedarbosies pareizi, ja tā ir pievienota standarta (kvēlspuldzes) dimmeram vai aptumšošanas vadībai.Noteiktu funkciju pieejamība un veiktspēja ir atkarīga no pakalpojuma, ierīces un tīkla, un tās var nebūt pieejamas visos apgabalos.Visas funkcijas, funkcionalitāte un produkta specifiskācijas var tikt mainītas bez iepriekšēja brīdinājuma vai saistībām.Gaismas avoti vai atsevišķas vadības ierīces nav paredzētas lietošanai kopā ar citiem lietojumiem.Šis ierīces gaismas avots nav nomaināms. Kad gaismas avota kalpošanas laiks ir beidzies, viss gaismeklis ir jānomaina.Šis Nanoleaf produkts galvenokārt ir paredzēts

dekoratīvai lietošanai ar RGB izvades funkciju, kas var aptumšot. Katram gaismas avotam ir G enerģijas klase. **TĪRĪŠANA UN APKOPE** Netīriet ierīci ar šķidrumu vai aerosoliem, kad tā ir pievienota strāvai. Notīriet ar mikstu, sausu drānu un nelietojiet bargus tīrīšanas līdzekļus. Pārvaldiet saskaņā ar apglabāšanas likumiem jūsu reģionā. **CE INFORMĀCIJA** Ar šo NanoGrid Limited (Nanoleaf®) paziņo, ka šī ierīce atbilst Direktīvas 2014/53/ES būtiskajām prasībām un citiem attiecīgajiem noteikumiem. Atbilstības deklarācija ir pieejama <https://nanoleaf.me/eudocs>. **INFORMĀCIJA PAR GARANTIJU** Nanoleaf® garantē, ka šīs ierīces aparatūras komponentiem divu (2) gadu laikā no iegādes datuma nebūs materiāla un ražošanas defektu, ja vien produkta iepakojumā vai uz tās nav norādīts cits periods, pamatojoties uz augšu. Iedz. līdz 3 stundām vidējais darba laiks dienā/7 dienas nedēļā, ja tiek izmantots atbilstoši norādījumiem ("Garantijas periods"). Šī ierobežotā garantija attiecas tikai uz aparatūras komponentiem, kas atrodas oriģinālajā iepakojumā. Šī ierobežotā garantija neattiecas uz programmatūru, pat ja tā ir iepakota vai pārdota kopā ar aparatūras komponentiem. Nanoleaf® negarantē, ka šīs ierīces lietošana būs nepārtraukta vai bez kļūdām. Ja šī ierīce neatbilst šai ierobežotajai garantijai, Nanoleaf® pēc tās ievēlēšanas nosūtīs jums nomaīņas ierīci vai atmaksās jūsu sākotnējo cenu, saņemot atgriezto ierīci, reģistrācijas čeku un pirkuma apliecinājumu. Lūdzu, sazinieties ar mūsu klientu atbalsta dienestu, lai uzzinātu, kā atgriezt ierīci. Šī ierobežotā garantija neattiecas uz ierīcēm, kas pakļautas nelaimes gadījumiem, nolaidībai, ļaunprātīgai izmantošanai, nepareizai lietošanai vai Dieva darbībām. **AIZMAIŅA VAI ATMAKSAS ATMAKSĀŠANA IR JŪSU VIENĪGĀIS LĪDZEKLIS. IZŅEMOT APJOMS, KAS AIZLĪEGTS PIEMĒROJAMĀ LIKUMĀ, JEBKĀDAS NETIEŠĀS GARANTIJAS IR IEROBEŽOTAS ŠĪS IEROBEŽOTĀS GARANTIJAS ILGUMA LAIKĀ. ATBILDĪBA PAR NEJAUŠIEM VAI IZSEKOTIEM ZAUDĒJUMIEM AR ŠO TIEK SKAIDRI IZSLĒGTA.** Dažos štatos un provincēs nav atļauts izslēgt nejaušus vai izrietošus zaudējumus, tāpēc iepriekš minētie ierobežojumi vai izņēmumi uz jums var neattiekties. Šī ierobežotā garantija sniedz jums noteiktas juridiskas tiesības, un jums var būt arī citas tiesības, kas atšķiras atkarībā no štata un provinces. Lai iegūtu pilnu informāciju, apmeklējiet vietni <https://nanoleaf.me/warranty>.



Vecā izstrādājuma utilizācija: jūsu izstrādājums ir izstrādāts un ražots no augstas kvalitātes materiāliem un komponentiem, kurus var pārstrādāt un izmantot atkārtoti. Ja izstrādājumam ir piestiprināta uzlīme ar šo zīmi, tas nozīmē, ka uz izstrādājumu attiecas Eiropas Direktīvas 2012/19/ES prasības. Uzziniet par vietējo elektrisko un elektronisko izstrādājumu savākšanas sistēmu. Rīkojieties saskaņā ar vietējiem noteikumiem un neizmetiet vecos izstrādājumus kopā ar sadzīves atkritumiem. Pareiza veco izstrādājumu utilizācija palīdzēs novērst potenciāli negatīvas sekas apkārtējai videi un cilvēku veselībai.

**NL** Screen Mirror + Lightstrip Kit | Voorinstallatie | Installatie | Verbinden en Koppelen | Download de Nanoleaf-app

**WAARSCHUWINGEN EN VOORZORGSMAATREGELEN** Lees deze veiligheidsinformatie zorgvuldig en bewaar dit document voor toekomstig gebruik. Help-artikelen en klantenondersteuning zijn altijd beschikbaar op <https://nanoleaf.me/support>. Dit Nanoleaf®-product is niet ontworpen, gecertificeerd of bedoeld voor gebruik in: Nooduitgangen, noodverlichting of andere situaties met kritieke systemen voor de veiligheid van mensen; Buitenruimtes, ongeacht de weersomstandigheden. Andere regio's of landen dan die waar het product voor is bedoeld en waarvoor de verkoop gecertificeerd is. Bij gebruik van dit Nanoleaf®-product: Open of demonteer het apparaat niet, hierdoor vervalt de garantie en wordt het product onveilig voor gebruik. De flexibele kabel en voeding kunnen niet door een product van derden worden vervangen. Als de kabel beschadigd is, mogen de gehele controller en de voeding alleen worden vervangen door originele

apparatuur vervaardigd door Nanoleaf®. Het gebruik van niet-goedgekeurde vervangende onderdelen maakt de garantie ongeldig en kan een ernstig veiligheidsrisico vormen. Gebruik voor het bedienen van de lamp alleen de bediening die is meegeleverd met of gespecificeerd in deze instructies. De lamp van dit apparaat zal niet goed werken bij aansluiting op een standaard (gloei)dimmer of dimbediening. De beschikbaarheid en prestaties van bepaalde functies zijn service-, apparaat- en netwerkafhankelijk en zijn mogelijk niet overal beschikbaar. Alle functies, functionaliteit en productspecificaties kunnen zonder voorafgaande kennisgeving of verplichting worden gewijzigd. De lichtbronnen of afzonderlijke voorschakelapparatuur zijn niet bedoeld om samen in andere toepassingen te worden gebruikt. De lichtbron van dit apparaat is niet vervangbaar. Wanneer de lichtbron het einde van zijn levensduur bereikt, moet de hele armatuur worden vervangen. Dit Nanoleaf-product is in de eerste plaats bedoeld voor decoratief gebruik, met RGB-uitvoerfunctie die kan dimmen. Elke lichtbron heeft energieklasse G. **SCHOONMAAK EN ONDERHOUD** Reinig het apparaat niet met vloeistof of sprays wanneer het is aangesloten op de voeding. Reinig met een zachte, droge doek en gebruik geen agressieve schoonmaakmiddelen. Beheer in overeenstemming met de verwijderingswetten in uw regio. **CE-INFORMATIE** NanoGrid Limited (Nanoleaf®) verklaart hierbij dat dit toestel voldoet aan de belangrijkste eisen en andere relevante bepalingen van de Richtlijn 2014/53/EU. De eenvormigheidsverklaring is verkrijgbaar op <https://nanoleaf.me/eudocs>. **GARANTIE-INFORMATIE** Nanoleaf® garandeert dat de hardwarecomponenten van dit apparaat vrij zijn van defecten in materiaal en vakmanschap voor een periode van twee (2) jaar vanaf de datum van aankoop, tenzij een andere periode is vermeld in of op de verpakking van het product, op basis van maximaal tot 3 uur gemiddelde werktijd per dag/7 dagen per week, bij gebruik zoals voorgeschreven (de "Garantieperiode"). Deze beperkte garantie is alleen van toepassing op de hardwarecomponenten in de originele verpakking. Deze beperkte garantie is niet van toepassing op software, zelfs niet als deze samen met de hardwarecomponenten is verpakt of verkocht. Nanoleaf® garandeert niet dat het gebruik van dit apparaat ononderbroken of foutloos zal zijn. Als dit apparaat niet voldoet aan deze beperkte garantie, zal Nanoleaf® u, naar eigen keuze, een vervangend apparaat sturen of uw oorspronkelijke prijs terugbetalen na ontvangst van het geretourneerde apparaat, de kassabon en het aankoopbewijs. Neem contact op met onze klantenservice voor informatie over het retourneren van het apparaat. Deze beperkte garantie dekt geen apparaten die onderhevig zijn aan ongelukken, verwaarlozing, misbruik, verkeerd gebruik of natuurrampen. **VERVANGING OF TERUGBETALING IS UW ENIGE RECHTSMIDDEL. BEHALVE VOOR ZOVER VERBODEN DOOR DE TOEPASSELIJKE WETGEVING, ZIJN ELKE IMPLICIETE GARANTIE IN DUUR BEPERKT TOT DE DUUR VAN DEZE BEPERKTE GARANTIE. AANSPRAKELIJKHEID VOOR INCIDENTELE OF GEVOLGSCHADE WORDT HIERBIJ UITDRUKKELIJK UITGESLOTEN.** In sommige staten en provincies is uitsluiting van incidentele schade of gevolgschade niet toegestaan, dus de bovenstaande beperking of uitsluiting is mogelijk niet op u van toepassing. Deze beperkte garantie geeft u specifieke wettelijke rechten en u kunt ook andere rechten hebben die van staat tot staat en van provincie tot provincie verschillen. Ga voor meer informatie naar <https://nanoleaf.me/warranty>.



Weggooiën van uw oude product: Uw product is ontworpen en vervaardigd met hoogwaardige materialen en componenten, die gerecycled en hergebruikt kunnen worden. Als dit symbool op een product is aangebracht, betekent dit dat het product valt onder de Europese richtlijn 2012/19/EU. Lees meer over uw plaatselijke inzamelingsstelsel voor elektrische en elektronische producten. Handel a.u.b. volgens uw lokale regels en gooi uw oude producten niet bij het normale huisvuil. Door uw oude product op de juiste manier weg te gooien, kunt u mogelijke negatieve gevolgen voor het milieu en de menselijke gezondheid voorkomen.

**NO** Screen Mirror + Lightstrip-sett | Forhåndsinstallasjon | Installasjon | Koble til, Last ned og Par | Last ned Nanoleaf-appen | **ADVARSLER OG FORSIKTIGHETSREGLER** Les denne sikkerhetsinformasjonen nøye og ta vare på dette dokumentet til fremtidige oppslag. Informasjon og kundesupport er alltid tilgjengelig på <https://nanoleaf.me/support>. Dette produktet fra Nanoleaf® er ikke laget, sertifisert eller tiltenkt for bruk i: Nødutganger, nødbelysning eller andre kritiske nødsystemer som skal ivareta sikkerheten til publikum; Utendørsområder, uansett værforhold; Andre regioner eller land enn der produktet var tiltenkt eller sertifisert for salg. Når du bruker dette produktet fra Nanoleaf®: Må du ikke åpne eller demontere lyspanelet, ettersom dette vil gjøre garantien ugyldig og gjøre bruken av produktet usikkert. Den fleksible ledningen og strømforsyningen kan ikke erstattes av andre produkter fra tredjepart. Hvis ledningen er ødelagt, bør hele kontrollenheten og strømtilførselen erstattes med originalutstyr produsert av Nanoleaf®. Bruk av erstatningskomponenter som ikke er godkjent vil gjøre garantien ugyldig og kan utgjøre en alvorlig sikkerhetsfare. Bruk kun kontrollen som følger med eller spesifikt i disse instruksjonene for å kontrollere lampen. Lampen på denne enheten vil ikke fungere ordentlig når den er koblet til en standard (glødelampe) dimmer eller dimmekontroll. Tilgjengeligheten og ytelsen til visse funksjoner er tjeneste-, enhets- og nettverksavhengige og er kanskje ikke tilgjengelige i alle områder. Alle funksjoner, funksjonalitet og produktspesifikasjoner kan endres uten varsel eller forpliktelser. Lyskildene eller separate kontrollutstyr er ikke beregnet for bruk i andre applikasjoner kombinert. Lyskilden til denne enheten kan ikke byttes ut. Når lyskilden når slutten av levetiden, skal hele armaturen skiftes ut. Dette Nanoleaf-produktet er først og fremst beregnet for dekorativt bruk, med RGB-utgangsfunksjon som kan dimmes. Hver lyskilde er klassifisert som energiklasse G. **RENGJØRING OG VEDLIKEHOLD** Ikke rengjør enheten med væske eller spray når den er tilkoblet strøm. Rengjør med en myk, tørr klut, og bruk ikke tøffe rengjøringsmidler. Administrer i samsvar med avhendingslover i ditt område. **CE-INFORMASJON** NanoGrid Limited (Nanoleaf®) erklærer herved at denne enheten er i samsvar med de grunnleggende kravene og andre relevante bestemmelser i direktivet 2014/53/EU. Samsvarserklæringen er tilgjengelig på <https://nanoleaf.me/eudocs>. **GARANTIINFORMASJON** Nanoleaf® garanterer at denne enhetens maskinvarekomponenter vil være fri for defekter i materiale og utførelse i en periode på to (2) år fra kjøpsdatoen, med mindre en annen periode er angitt i eller på emballasjen til produktet, basert på opp til 3 timers gjennomsnittlig arbeidstid per dag/7 dager per uke, når den brukes som anvist ("Garantiperioden"). Denne begrensede garantien gjelder kun for maskinvarekomponentene i originalemballasjen. Denne begrensede garantien gjelder ikke for programvare, selv om den er pakket eller solgt sammen med maskinvarekomponentene. Nanoleaf® garanterer ikke at bruken av denne enheten vil være uavbrutt eller feilfri. Hvis denne enheten ikke er i samsvar med denne begrensede garantien, vil Nanoleaf® sende deg, etter eget valg, en erstatningsenhet eller refundere den opprinnelige prisen ved mottak av den returnerte enheten, registreringskvittering og kjøpsbevis. Ta kontakt med vår kundestøtte for å finne ut hvordan du returnerer enheten. Denne begrensede garantien dekker ikke enheter som er utsatt for ulykker, forsømmelse, misbruk, misbruk eller Guds handlinger. **ERSTATNING ELLER REFUSJON ER DITT ENESTE RETTSMIDDEL. UNNTATT I DEN OMSTREKKELSEN DET ER FORBUDT I GJELDENDE LOV, ER EVENTUELLE UNDERFORSTÅTE GARANTIER BEGRENSET I VARIGHET TIL VARIGHETEN AV DENNE BEGRENSEDE GARANTIEN. ANSVAR FOR TILFELDIGE SKADER ELLER FØLGESKADER ER HERVED UTTRYKkelig UTELUKKET.** Noen stater og provinser tillater ikke utelukkelse av tilfeldige skader eller følgeskader, så det kan hende at begrensningene eller ekskluderingen ovenfor ikke gjelder deg. Denne begrensede garantien gir deg spesifikke juridiske rettigheter, og du kan også ha andre rettigheter som varierer fra stat til stat og provins til provins. For fullstendige detaljer besøk <https://nanoleaf.me/warranty>.



Avhending av det gamle produktet: Produktet er designet og produsert av høykvalitets materialer og komponenter som kan resirkuleres og brukes på nytt. Når dette symbolet er festet til et produkt, betyr det at produktet er omfattet av det europeiske direktivet 2012/19/EU. Vennligst lær om ditt lokale innsamlingsssystem for elektriske og elektroniske produkter. Vennligst avhend i henhold til lokale regler og ikke kast de gamle produktene sammen med vanlig husholdningsavfall. Riktig avhending av ditt gamle produkt vil bidra til å forhindre potensielle negative konsekvenser for miljøet og menneskers generelle helse.

**PL** Zestaw Screen Mirror + Lightstrip | Wstępna instalacja | Instalacja | Połącz, Pobierz i Sparuj | Pobierz aplikację Nanoleaf **OSTRZEŻENIA I UWAGI** Prosimy o uważne zapoznanie się z informacjami na temat bezpieczeństwa i zachowanie niniejszego dokumentu na przyszłość. Pomocne artykuły i obsługa klienta są zawsze dostępne pod adresem <https://nanoleaf.me/support>. Produkt Nanoleaf® nie posiada certyfikatów i nie jest przeznaczony do użytku: W wyjściach ewakuacyjnych, oświetleniu awaryjnym lub innych systemach bezpieczeństwa. Na zewnątrz bez względu na warunki pogodowe. W regionach lub krajach innych niż te, w których został dopuszczony do użytku i sprzedaży. Korzystając z produktów Nanoleaf®: Nie należy otwierać i nie demontować urządzenia, gdyż będzie to skutkowało utratą gwarancji, a produkt może stać się niebezpieczny w użytkowaniu. Giętki kabel oraz zasilacz nie mogą zostać zastąpione elementami innych producentów. W przypadku uszkodzenia kabla należy zastąpić całe urządzenie sterujące oraz zasilacz oryginalnym sprzętem wyprodukowanym przez Nanoleaf®. Korzystanie z niezatwierdzonych elementów zastępczych spowoduje unieważnienie gwarancji i może stanowić ryzyko dla bezpieczeństwa. Do sterowania lampą należy używać wyłącznie elementów sterujących dostarczonych z niniejszą instrukcją lub określonych w niniejszej instrukcji. Lampa tego urządzenia nie będzie działać prawidłowo po podłączeniu do standardowego (żarowego) ściemniacza lub regulatora ściemniania. Dostępność i wydajność niektórych funkcji zależy od usługi, urządzenia i sieci i może nie być dostępna we wszystkich obszarach. Wszystkie funkcje, funkcje i specyfikacje produktów mogą ulec zmianie bez powiadomienia i bez zobowiązań. Źródła światła lub oddzielny osprzęt sterujący nie są przeznaczone do użytku łącznie w innych zastosowaniach. Źródło światła tego urządzenia nie jest wymienne. Gdy źródło światła dobiegnie końca, należy wymienić całą oprawę. Ten produkt Nanoleaf jest przeznaczony przede wszystkim do zastosowań dekoracyjnych, z funkcją wyjścia RGB, która może przyciemniać. Każde źródło światła ma klasę energetyczną G. **CZYSZCZENIE I KONSERWACJA** Nie należy czyścić urządzenia płynami lub aerozolami, gdy jest podłączone do zasilania. Czyść miękką suchą ściereczką i nie używaj ostrych środków czyszczących. Zarządzaj zgodnie z przepisami dotyczącymi usuwania odpadów w Twojej okolicy. **INFORMACJE** CE NanoGrid Limited (Nanoleaf®) niniejszym oświadcza, że wyrób ten spełnia zasadnicze wymogi i inne właściwe przepisy dyrektywy 2014/53/UE. Deklaracja zgodności jest dostępna na stronie internetowej <https://nanoleaf.me/eudocs>. **INFORMACJĘ O GWARANCJI** Nanoleaf® gwarantuje, że elementy sprzętowe tego urządzenia będą wolne od wad materiałowych i wykonanych przez okres dwóch (2) lat od daty zakupu, chyba że na opakowaniu produktu podano inny okres, w oparciu o maksymalnie do 3 godzin średniego czasu pracy dziennie/7 dni w tygodniu, jeśli jest używany zgodnie z zaleceniami („Okres gwarancji”). Niniejsza ograniczona gwarancja dotyczy wyłącznie elementów sprzętowych znajdujących się w oryginalnym opakowaniu. Ta ograniczona gwarancja nie ma zastosowania do żadnego oprogramowania, nawet jeśli jest zapakowane lub sprzedawane z komponentami sprzętowymi. Nanoleaf® nie gwarantuje, że korzystanie z tego urządzenia będzie nieprzerwane lub wolne od błędów. Jeśli to urządzenie nie jest zgodne z niniejszą ograniczoną gwarancją, Nanoleaf® wyśle Ci według własnego uznania urządzenie zastępcze lub zwróci pierwotną cenę po

otrzymaniu zwróconego urzędzenia, paragonu fiskalnego i dowodu zakupu. Skontaktuj się z naszym działem obsługi klienta, aby dowiedzieć się, jak zwrócić urządzenie. Niniejsza ograniczona gwarancja nie obejmuje urządzeń, które uległy wypadkowi, zaniedbaniu, nadużyciu, niewłaściwemu użyciu lub działaniu siły wyższej. WYMIANA LUB ZWROT PIENIĘDZY JEST JEDYNYM ŚRODKIEM ŚRODKOWYM. Z WYJĄTKIEM ZAKRESÓW ZABRONIONYCH PRZEZ OBOWIĄZUJĄCE PRAWO, WSZELKIE DOROZUMIANE GWARANCJE SĄ OGRANICZONE DO OKRESU OKRESU NINIEJSZEJ OGRANICZONEJ GWARANCJI. NINIEJSZYM WYRAŹNIE WYŁĄCZA SIĘ ODPOWIEDZIALNOŚĆ ZA SZKODY PRZYPADKOWE LUB WTÓRNE. Niektóre stany i prowincje nie zezwalają na wyłączenie szkód przypadkowych lub wtórnych, więc powyższe ograniczenie lub wyłączenie może nie mieć zastosowania. Niniejsza ograniczona gwarancja daje użytkownikowi określone prawa, a także inne prawa, które różnią się w zależności od stanu i prowincji. Aby uzyskać szczegółowe informacje, odwiedź stronę <https://nanoleaf.me/warranty>.



Utylizacja starego produktu: Twój produkt jest zaprojektowany i wyprodukowany z wysokiej jakości materiałów i komponentów, które mogą być poddane recyklingowi i ponownie wykorzystane. Gdy ten symbol jest dołączony do produktu, oznacza to, że produkt jest objęty dyrektywą europejską 2012/19/UE. Prosimy o zapoznanie się z lokalnym systemem zbiórki produktów elektrycznych i elektronicznych. Prosimy postępować zgodnie z lokalnymi przepisami i nie wyrzucać starych produktów wraz z normalnymi odpadami domowymi. Prawidłowa utylizacja starego produktu pomoże zapobiec potencjalnym negatywnym skutkom dla środowiska naturalnego i zdrowia ludzkiego.

**PT** Kit de Espelhamento de Tela + Fita de Luz | Pré-instalação | Instalação | Conectar, Baixar e Emparelhar | Baixar o aplicativo Nanoleaf | **AVISOS E PRECAUÇÕES** Leia atentamente esta informação de segurança e guarde este documento para futura referência. Sempre poderá encontrar artigos de ajuda e apoio ao cliente em <https://nanoleaf.me/support>. Este produto Nanoleaf® não foi concebido, certificado ou destinado para a sua utilização em: Saídas de emergência, luzes de emergência ou outros casos de uso que envolvam sistemas cruciais para a segurança das pessoas; Áreas exteriores, independentemente das condições meteorológicas; Regiões ou países diferentes daqueles para os quais foi destinado ou certificado. Quando utilizar este produto Nanoleaf: Não abra ou desmonte o dispositivo, pois isso irá invalidar a garantia e tornará perigosa a utilização do produto. O cabo flexível e a alimentação elétrica não podem ser substituídos por qualquer outro produto de terceiros. Se o cabo for danificado, será necessário substituir o controlador e a alimentação elétrica por equipamento original fabricado pela Nanoleaf®. Utilizar um componente de substituição não aprovado irá invalidar a garantia e poderá representar um perigo grave para a segurança. Use apenas o controle fornecido ou específico por estas instruções para controlar a lâmpada. A lâmpada deste dispositivo não funcionará corretamente quando conectada a um dimmer padrão (incandescente) ou controle de escurecimento. A disponibilidade e o desempenho de determinados recursos dependem do serviço, do dispositivo e da rede e podem não estar disponíveis em todas as áreas. Todos os recursos, funcionalidades e especificações do produto estão sujeitos a alterações sem aviso ou obrigação. As fontes de luz ou o equipamento de controle separado não devem ser usados em outras aplicações combinadas. A fonte de luz deste dispositivo não é substituível. Quando a fonte de luz atingir o fim de sua vida útil, toda a luminária deve ser substituída. Este produto Nanoleaf destina-se principalmente a uso decorativo, com função de saída RGBW que pode escurecer. Cada fonte de luz é classificada como classe de energia G. **LIMPEZA E MANUTENÇÃO** Não limpe dispositivo com líquidos ou sprays quando

estiver conectado à energia. Limpe com um pano macio e seco e não use produtos de limpeza agressivos. Gerencie de acordo com as leis de descarte em sua área. **INFORMAÇÃO CE** A NanoGrid Limited (Nanoleaf) declara que este equipamento está em conformidade com a Diretiva 2014/53/UE. A declaração de conformidade está disponível em <https://nanoleaf.me/eudocs>. **INFORMAÇÃO DA GARANTIA** A Nanoleaf® garante que os componentes de hardware deste dispositivo estarão livres de defeitos de material e mão de obra por um período de dois (2) anos a partir da data de compra, a menos que um período diferente seja declarado na embalagem do produto, com base em até a 3 horas de trabalho médio por dia/7 dias por semana, quando usado conforme as instruções (o "Período de Garantia"). Esta garantia limitada aplica-se apenas aos componentes de hardware contidos na embalagem original. Esta garantia limitada não se aplica a nenhum software, mesmo se embalado ou vendido com os componentes de hardware. Nanoleaf® não garante que o uso deste dispositivo seja ininterrupto ou livre de erros. Se este dispositivo não estiver em conformidade com esta garantia limitada, a Nanoleaf® enviará a você, a seu critério, um dispositivo de substituição ou reembolsará seu preço original após o recebimento do dispositivo devolvido, recibo de registro e comprovante de compra. Entre em contato com nosso suporte ao cliente para saber como devolver o dispositivo. Esta garantia limitada não cobre dispositivos sujeitos a acidentes, negligência, abuso, uso indevido ou atos de Deus. A SUBSTITUIÇÃO OU O REEMBOLSO É SEU ÚNICO RECURSO. EXCETO NA EXTENSÃO PROIBIDA PELA LEI APLICÁVEL, QUAISQUER GARANTIAS IMPLÍCITAS SÃO LIMITADAS À DURAÇÃO DESTA GARANTIA LIMITADA. A RESPONSABILIDADE POR DANOS INCIDENTAIS OU CONSEQUENTES ESTÁ EXPRESSAMENTE EXCLUÍDA. Alguns estados e províncias não permitem a exclusão de danos incidentais ou consequentes, portanto, a limitação ou exclusão acima pode não se aplicar a você. Esta garantia limitada lhe dá direitos legais específicos, e você também pode ter outros direitos que variam de estado para estado e de província para província. Para obter detalhes completos, visite <https://nanoleaf.me/warranty>.



Eliminação do produto antigo: O seu produto foi concebido e fabricado com materiais e componentes de alta qualidade que podem ser reciclados e reutilizados. Quando este símbolo estiver afixado a um produto, significa que o produto é abrangido pela Diretiva Europeia 2012/19/EU. Por favor informe-se sobre o seu sistema local de recolha para produtos elétricos e eletrónicos. Por favor aja em conformidade com as suas leis locais e não deite os seus produtos usados para o lixo normal. A eliminação correta do seu produto usado ajudará a impedir as consequências negativas para o ambiente e para a saúde humana.

**RO** Kit Screen Mirror + Lightstrip | Preinstalare | Instalare | Conectare, Descărcare și Asociere | Descarcă aplicația Nanoleaf | **AVERTISMENTE ȘI ATENȚIONĂRI** Vă rugăm să citiți cu atenție aceste instrucțiuni de siguranță și să păstrați documentul pentru o consultare ulterioară. Articolele de ajutor și asistența pentru clienți sunt permanent disponibile la adresa: <https://nanoleaf.me/support>. Acest produs Nanoleaf® nu este proiectat, certificat sau destinat utilizării în: leșirile de urgență, iluminatul de urgență sau alte situații de utilizare care implică sisteme esențiale pentru siguranța persoanelor; Zonele aflate la exterior, indiferent de condițiile meteo; Alte regiuni sau țări decât cele cărora le-a fost destinat produsul și în care produsul a fost certificat spre comercializare. Când utilizați acest produs Nanoleaf®: Nu deschideți și nu dezamblați dispozitivul, deoarece această acțiune anulează garanția și face ca produsul să nu fie sigur în utilizare. Cablul flexibil și sursa de alimentare nu pot fi înlocuite cu un alt produs fabricat de un terț. Dacă se deteriorează cablul, întregul controler și sursa de alimentare trebuie înlocuite doar cu echipamente originale, fabricate de Nanoleaf®. Utilizarea unor componente de schimb neagregmentate vă va

invalida garanția și poate reprezenta un risc considerabil la adresa siguranței. Utilizați numai controlul furnizat cu sau specific de aceste instrucțiuni pentru a controla lampa. Lampa acestui dispozitiv nu va funcționa corect atunci când este conectată la un variator standard (incandescent) sau la un control de luminozitate. Disponibilitatea și performanța anumitor funcții depind de serviciu, dispozitiv și rețea și este posibil să nu fie disponibile în toate zonele. Toate caracteristicile, funcționalitatea și specificațiile produsului pot fi modificate fără notificare sau obligație. Sursele de lumină sau dispozitivele de control separate nu sunt destinate utilizării în alte aplicații combinate. Sursa de lumină a acestui dispozitiv nu este înlocuibilă. Când sursa de lumină ojunge la sfârșitul duratei de viață, întreg corpul de iluminat trebuie înlocuit. Acest produs Nanoleaf este destinat în primul rând utilizării decorative, cu funcție de ieșire RGB care poate diminua. Fiecare sursă de lumină are clasa energetică G. **CURATENIE ȘI MENTENANȚĂ** Nu curățați dispozitivul cu lichide sau spray-uri atunci când este conectat la alimentare. Curățați cu cârpă moale uscată și nu folosiți agenți de curățare dure. Gestionăți în conformitate cu legile privind eliminarea din zona dvs. **INFORMAȚII CE** NanoGrid Limited (Nanoleaf®) declară prin prezenta că acest dispozitiv respectă cerințele esențiale și alte dispoziții relevante din Directiva 2014/53 / UE. Declarația de conformitate este disponibilă la <https://nanoleaf.me/eudocs>. **INFORMAȚII DESPRE GARANȚIE** Nanoleaf® garantează că componentele hardware ale acestui dispozitiv vor fi lipsite de defecte de material și de manoperă pentru o perioadă de doi (2) ani de la data achiziționării, cu excepția cazului în care este menționată o perioadă diferită în sau pe ambalajul produsului, pe baza până la la 3 ore de timp mediu de lucru pe zi/7 zile pe săptămână, atunci când este utilizat conform instrucțiunilor („Perioada de garanție”). Această garanție limitată se aplică numai componentelor hardware conținute în ambalajul original. Această garanție limitată nu se aplică niciunui software, chiar dacă este ambalat sau vândut împreună cu componentele hardware. Nanoleaf® nu garantează că utilizarea acestui dispozitiv va fi neîntreruptă sau fără erori. Dacă acest dispozitiv nu este conform acestei garanții limitate, Nanoleaf® vă va trimite, la alegerea sa, un dispozitiv de înlocuire sau vă va rambursa prețul inițial la primirea dispozitivului returnat, chitanța de înregistrare și dovada achiziției. Vă rugăm să contactați serviciul nostru de asistență pentru clienți pentru a afla cum să returnați dispozitivul. Această garanție limitată nu acoperă dispozitivele supuse accidentului, neglijenței, abuzului, utilizării greșite sau faptelor de forță. **ÎNLOCUIREA SAU RASTURSAREA ESTE SINGURUL DVS. REMEDIU. CU EXCEPȚIA ÎN MĂSURA INTERZISĂ DE LEGEA APPLICABILĂ, ORICE GARANȚIE IMPLICITĂ SUNT LIMITATĂ DURATA DURATA ACESTEI GARANȚII LIMITATE. RĂSPUNDEREA PENTRU DAUNE INCIDENTALE SAU CONSECUȚIONALE ESTE EXCLUSĂ PRIN PREZENTA.** Unele state și provincii nu permit excluderea daunelor incidentale sau indirecte, astfel încât limitarea sau excluderea de mai sus este posibil să nu se aplice în cazul dumneavoastră. Această garanție limitată vă oferă drepturi legale specifice și este posibil să aveți și alte drepturi care variază de la stat la stat și provincie la provincie. Pentru detalii complete, accesați <https://nanoleaf.me/warranty>.



Debarasarea de vechiul produs: Produsul este proiectat și fabricat folosind materiale și componente de înaltă calitate, ce pot fi reciclate și reutilizate. Când produsului îi este atașat acest simbol, înseamnă că acesta se supune Directivei Europene 2012/19/UE. Vă rugăm să vă informați despre sistemul dvs. local de colectare a produselor electrice și electronice. Vă rugăm să urmați regulamentele locale și să nu vă debarasați de produsele vechi împreună cu deșeurile normale ale gospodăriei dvs. Debarasarea corectă de produsul dvs. uzat va preveni potențialele consecințe negative pentru mediu și sănătatea umană.

**SK** Súprava Screen Mirror + Lightstrip | Predinštalácia | Inštalácia | Pripojenie, Stiahnutie a Spáročovanie | Stiahnite si aplikáciu Nanoleaf |

**VÝSTRAHY** Pozorne si prečítajte tieto bezpečnostné informácie a tento dokument si uschovajte pre prípad potreby. Články s pomocou a zákaznicka podpora je vždy k dispozícii na adrese <https://nanoleaf.me/support>. Tento produkt Nanoleaf® nie je navrhnutý, certifikovaný ani určený na používanie v nasledujúcich podmienkach. Núdzové východy, núdzové osvetlenie alebo iné použitie v prípadoch vyžadujúcich nevyhnutné systémy pre bezpečnosť ľudí; Exteriérové oblasti, bez ohľadu na poveternostné podmienky; Oblasti alebo okresy iné než tie, pre ktoré má produkt certifikát na predaj. Pri používaní produktu Nanoleaf®: Neotváraajte ani nerozoberajte zariadenie, pretože sa tým ruší platnosť záruky a zariadenie je potom nebezpečné používať. Flexibilný kábel a zdroj napájania nie je možné nahradit iným produktom tretej strany. Ak je kábel poškodený, celý radič a napájací zdroj sa musia vymeniť výhradne za originálne vybavenie vyrobené spoločnosťou Nanoleaf®. Pri použití akéhokolvek neschváleného náhradného dielu stráca platnosť záruka a môže to predstavovať vážne bezpečnostné riziko. Na ovládanie lampy používajte iba ovládač dodaný alebo špecifický v týchto pokynoch. Lampa tohto zariadenia nebude fungovať správne, keď je pripojená k štandardnému (žiarovkovému) stmievaču alebo ovládaču stmievania. Dostupnosť a výkon určitých funkcií závisí od služby, zariadenia a siete a nemusia byť dostupné vo všetkých oblastiach. Všetky funkcie, funkcie a špecifikácie produktu sa môžu zmenit bez upozornenia alebo záväzku. Svetelné zdroje alebo samostatné ovládacie zariadenia nie sú určené na použitie v iných kombinovaných aplikáciách. Svetelný zdroj tohto zariadenia nie je vymeniteľný. Keď svetelný zdroj dosiahne koniec svojej životnosti, musí sa vymeniť celé svetidlo. Tento produkt Nanoleaf je primárne určený na dekoratívne použitie s funkciou výstupu RGB, ktorú možno stlmiť. Každý svetelný zdroj má energetickú triedu G.

**ČISTENIE A ÚDRŽBA** Keď je zariadenie pripojené k napájaniu, nečistite ho tekutinou ani rozprašovačmi. Čistite mäkkou suchou handričkou a nepoužívajte drsné čistiace prostriedky. Spravujte v súlade so zákonmi o likvidácii vo vašej oblasti. **INFORMÁCIE**

**CE** Spoločnosť NanoGrid Limited (Nanoleaf®) vyhlasuje, že toto zariadenie je v súlade s povinnými požiadavkami a ďalšími príslušnými ustanoveniami Smernice 2014/53/EÚ. Vyhlásenie o súlade je k dispozícii na adrese <https://nanoleaf.me/eudocs>. **INFORMÁCIE O ZÁRUKU** Nanoleaf® zaručuje, že hardvérové komponenty tohto zariadenia budú bez chýb materiálu a spracovania po dobu dvoch (2) rokov od dátumu zakúpenia, pokiaľ nie je v alebo na obale produktu uvedené iné obdobie, na základe max. do 3 hodín priemerného pracovného času denne/7 dní v týždni, ak sa používa podľa pokynov (ďalej len „Záručná doba“). Táto obmedzená záruka sa vzťahuje iba na hardvérové komponenty obsiahnuté v originálnom balení. Táto obmedzená záruka sa nevzťahuje na žiadny softvér, aj keď je zabalený alebo predávaný s hardvérovými komponentmi. Nanoleaf® nezaručuje, že používanie tohto zariadenia bude neprerušované alebo bezchybné. Ak toto zariadenie nie je v súlade s touto obmedzenou zárukou, Nanoleaf® vám podľa vlastného uváženia pošle náhradné zariadenie alebo vám vráti pôvodnú cenu po prijatí vráteného zariadenia, registračnej pokladnici a dokladu o kúpe. Ak chcete zistiť, ako vrátiť zariadenie, obráťte sa na našu zákaznickú podporu. Táto obmedzená záruka sa nevzťahuje na zariadenia, ktoré sú systavené nehode, zanedbaníu, zneužitíu, nesprávnemu použitiu alebo vyššej moci. **VÝMENA ALEBO VRÁTENIE PLATBY JE VAŠIM JEDINÝM NÁPRAVOU. AKÉKOLVEK IMPLIKOVANÉ ZÁRUKY SÚ OBMEDZENÉ NA TRVANIE TRVANIE TEJTO OBMEDZENEJ ZÁRUKY, OKREM ROZSAHU ZAKÁZANÉHO PLATNÝM ZÁKONOM. ZODPOVEDNOSŤ ZA NÁHODNÉ ALEBO NÁSLEDNÉ ŠKODY JE TÝMTO VÝSLOVNE VYLÚČENÁ.** Niektoré štáty a provincie nepovoľujú vylúčenie náhodných alebo následných škôd, takže vyššie uvedené obmedzenie alebo vylúčenie sa vás nemusí týkať. Táto obmedzená záruka vám dáva špecifické zákonné práva a môžete mať aj ďalšie práva, ktoré sa líšia v závislosti od štátu a provincie. Všetky podrobnosti nájdete na <https://nanoleaf.me/warranty>.



Zneškodnenie vášho starého produktu: Váš produkt je navrhnutý a vyrobený z kvalitných materiálov a komponentov, ktoré je možné recyklovať a znovu použiť. Keď je na produkte prítomný tento preškrtnutý symbol koša, znamená to, že produkt spadá pod Smernicu Európskej únie 2012/19/EÚ. Prosím, informujte sa o miestnom systéme zberu elektrických a elektronických zariadení. Dodržujte miestne predpisy a nevyhadzujte staré produkty do bežného domového odpadu. Správne zneškodnenie vášho starého produktu pomôže predchádzať potenciálnym negatívnym dôsledkom pre životné prostredie a ľudské zdravie.

**SV** Screen Mirror + Lightstrip Kit | Förinstallation | Installation | Anslut, Ladda ner & Para | Ladda ner Nanoleaf-appen | **VARNINGAR OCH FÖRSIKTIGHETSÅTGÄRDER** Läs denna säkerhetsinformation noggrant och spara detta dokument för framtida referens.

Hjälpartiklar och kundsupport finns alltid på <https://nanoleaf.me/support>. Denna Nanoleaf®-produkt är inte designad, certifierad eller avsedd för användning: Vid nödutgångar, nödbelysning eller andra användningsområden som involverar kritiska system för människors säkerhet; Utomhus, oavsett väderförhållanden; I andra regioner eller länder än de produkten är avsedd för och certifierad för försäljning i. Vid användning av denna Nanoleaf®-produkt: Öppna inte eller ta isär enheten, eftersom garantin då upphävs och gör produkten osäker för användning. Den flexibla kabeln och strömförsörjningen kan inte bytas ut mot annan produkt från tredje part. Om kabeln är skadad ska hela styrenheten och strömförsörjningen endast bytas ut mot originalutrustning tillverkad av Nanoleaf®. Om du använder en icke-godkänd ersättningskomponent upphävs garantin och det kan utgöra allvarlig säkerhetsrisk. Använd endast reglaget som medföljer eller specifikt i dessa instruktioner för att styra lampan. Lampan på den här enheten fungerar inte korrekt när den är ansluten till en standard (glödlampa) dimmer eller dimmerkontroll. Tillgänglighet och prestanda för vissa funktioner är tjänste-, enhets- och nätverksberoende och kanske inte är tillgängliga i alla områden. Alla funktioner, funktionalitet och produktspecifikationer kan ändras utan föregående meddelande eller skyldighet. Ljuskällorna eller separata driftdon är inte avsedda för användning i andra applikationer kombinerat. Ljuskällan på denna enhet är inte utbytbar. När ljuskällan når sin livslängd ska hela armaturen bytas ut. Denna Nanoleaf®-produkt är främst avsedd för dekorativt bruk, med RGB-utgångsfunktion som kan dämpas. Varje ljuskälla är klassad som energiklass G. **STÄDNING OCH UNDERHÅLL** Rengör inte enheten med vätska eller sprayer när den är ansluten till ström. Rengör med en mjuk torr trasa och använd inte hårda rengöringsmedel. Hantera i enlighet med lagarna om avfallshantering i ditt område. **CE-INFORMATION** NanoGrid Limited (Nanoleaf®) förklarar härmed att denna enhet uppfyller de väsentliga kraven i direktiv 2014/53/EU och andra relevanta bestämmelser. Försäkran om överensstämmelse finns tillgänglig på <https://nanoleaf.me/eudocs>. **GARANTIINFORMATION** Nanoleaf® garanterar att denna enhets hårdvarukomponenter kommer att vara fria från defekter i material och utförande under en period av två (2) år från inköpsdatumet, såvida inte en annan period anges i eller på produktens förpackning, baserat på upp till till 3 timmars genomsnittlig arbetstid per dag/7 dagar per vecka, när den används enligt anvisningarna ("Garanti perioden"). Denna begränsade garanti gäller endast de hårdvarukomponenter som finns i originalförpackningen. Denna begränsade garanti gäller inte för någon programvara, även om den förpackas eller säljs med hårdvarukomponenterna. Nanoleaf® garanterar inte att användningen av denna enhet kommer att vara oavbruten eller felfri. Om denna enhet inte överensstämmer med denna begränsade garanti kommer Nanoleaf® att skicka dig, efter eget val, en ersättningsenhet eller återbetala ditt ursprungliga pris vid mottagandet av den returnerade enheten, registreringskvitto och inköpsbevis. Kontakta vår kundsupport för att ta reda på hur du returnerar enheten. Denna begränsade garanti täcker inte enheter som utsätts för olyckor, försummelse, missbruk, missbruk eller Guds handlingar.

ERSÄTTNING ELLER ÅTERBETALNING ÄR DIN ENDA KOMPONENT. UTOM I DEN UTSTRÄCKNING SOM FÖRBJUDS ENLIGT TILLÄMPLIG LAG, ÄR EVENTUELLA UNDERFÖRSTÅDDA GARANTIER BEGRÄNSADE TILL VARAKTIGHETEN FÖR DENNA BEGRÄNSADE GARANTI. ANSVAR FÖR OAVSIKTLIGA SKADOR ELLER FÖLJDSKADOR ÄR HÄRMED UTTRYCKLIGEN EXKLUDERAD. Vissa stater och provinser tillåter inte uteslutning av oförutsedda skador eller följskador, så ovanstående begränsning eller uteslutning kanske inte gäller dig. Denna begränsade garanti ger dig specifika juridiska rättigheter, och du kan även ha andra rättigheter som varierar från stat till stat och provins till provins. För fullständig information besök <https://nanoleaf.me/warranty>.



Kassering av din gamla produkt: Produkten är utformad och tillverkad av högkvalitativa material och komponenter som kan återvinnas och återanvändas. När denna symbol är fäst på en produkt betyder det att produkten omfattas av EU-direktiv 2012/19/EU. Ta reda på om ditt lokala insamlingssystem för elektriska och elektroniska produkter. Handla enligt dina lokala regler och kassera inte dina gamla produkter med ditt vanliga hushållsavfall. Rätt avfallshantering av din gamla produkt kommer hjälpa till att förhindra eventuella negativa konsekvenser för miljön och människors hälsa.

**SC 警告和注意事项** 请仔细阅读本安全信息，并妥善保存本文件以备将来参考。帮助文章和客户支持可在 <https://nanoleaf.me/support> 获取。本 Nanoleaf® 产品未设计、认证或用于以下情况：限制空气流通并/或积聚热量导致环境温度超过 40°C 的封闭空间；任何户外环境，无论天气状况如何；潮湿或浸水环境；以及产品未获认证销售的地区或国家。使用本 Nanoleaf® 产品时，请勿打开或拆卸设备，否则将导致保修失效，并可能存在安全隐患。如果本产品包含粘合剂，请注意其不适用于未上漆的砖墙、墙纸、凹凸不平/纹理表面或高度多孔的表面。请勿将本设备连接到其他制造商的产品，连接仅限使用随附的连接器，所有裸露端口在使用前必须密封。柔性电缆和电源不得使用第三方产品替换，若电缆损坏，整个控制器和电源必须更换为 Nanoleaf® 原厂设备。使用未经批准的替换组件将导致保修失效，并可能带来严重的安全风险。请仅使用本说明书中提供或指定的控制器控制灯具。本设备的灯光无法通过标准（白炽灯）调光器或调光控制正常运行。某些功能的可用性和性能取决于服务、设备和网络，可能并非在所有地区均可使用。所有功能、性能和产品规格如有更改，恕不另行通知或承担任何责任。本 Nanoleaf 产品主要用于装饰，具有可调光的 RGB 输出功能，是一个包含多个光源和一个可更换控制设备的产品，光源或单独的控制设备不得用于其他组合应用。本设备的光源不可更换，当光源达到使用寿命时，需要更换整个灯具。质保 Nanoleaf® 保证此设备的硬件部件将在购买日期起两 (2) 年内免费保修，除非产品包装中或上标注了不同的保修期，在每天/每周按照说明书指引的方式使用，每天平均工作时间不超过 3 小时。此有限保修仅适用于原始包装中包含的硬件部件。此有限保修不适用于任何软件，即使是与硬件部件一起打包或销售的软件。Nanoleaf® 不保证使用此设备会不间断或无错误。如果此设备不符合此有限保修，Nanoleaf® 将根据其选择，在收到退回设备、注册收据和购买证明后，发送给您一个替换设备或退还您的原始价格。请联系我们的客户支持人员了解如何退回设备。此有限保修不涵盖因事故、疏忽、滥用、误用或不可抗力事件而损坏的设备。更换或退款是您唯一的补救措施。除适用法律禁止的范围外，任何隐含的保证期限均受此有限保修的保证期限限制。对于附带或后果性损害的责任在此明确排除。某些州和省份不允许排除附带或后果性损害的制约，因此上述限制或排除可能不适用于您。此有限保修赋予您特定的法律权利，您可能还拥有从州到州、省到省不同的其他权利。**清洁和维护** 接通电源后，请勿用液体或喷雾清洁设备。用柔软的干布清洁，请勿使用刺激性的清洁剂。根据您所在地区的处置法律进行管理。

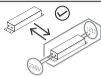
**TC 警告和注意事項** 請仔細閱讀本安全資訊，並妥善保存本文件以供日後參考。幫助文章和客戶支援可在 <https://nanoleaf.me/support> 獲取。本 Nanoleaf® 產品未設計、認證或用於以下情況：限制空氣流通並/或積聚熱量導致環境溫度超過 40°C 的封閉空間；任何戶外環境，無論天氣狀況如何；潮濕或浸水環境；以及產品未獲認證銷售的地區或國家。使用本 Nanoleaf® 產品時，請勿打開或拆解設備，否則將導致保固失效，並可能存在安全隱患。如果本產品

包含黏合膠帶，請注意其不適用於未上漆的磚牆、壁紙、凹凸不平/紋理表面或高度多孔的表面。請勿將本設備連接到其他製造商的產品，連接僅限使用隨附的連接器，所有裸露端口在使用前必須密封。柔性電纜和電源不得使用第三方產品替換，若電纜損壞，整個控制器和電源必須更換為 Nanoleaf® 原廠設備。使用未經批准的替換元件將導致保固失效，並可能帶來嚴重的安全風險。請僅使用本說明中提供或指定的控制器控制燈具。本設備的燈光無法透過標準（白熾燈）調光器或調光控制正常運行。某些功能的可用性和性能取決於服務、設備和網路，可能並非在所有地區均可使用。所有功能、性能和產品規格如有更改，恕不另行通知或承擔任何責任。本 Nanoleaf 產品主要用於裝飾，具有可調光的 RGB 輸出功能，是一個包含多個光源和一個可更換控制設備的產品，光源或單獨的控制設備不得用於其他組合應用。本設備的光源不可更換，當光源達到使用壽命時，需要更換整個燈具。保證 Nanoleaf 保證自購買之日起，本產品的硬體組件在正常使用情況下，每日平均工作時間不超過 3 小時、每週 7 天，且按照產品指示使用，將在兩 (2) 年內免費保修，除非產品包裝或產品本身標明不同的保固期限。所有符合能源之星認證的產品的保固期限為自購買之日起 3 (3) 年。此有限保固僅適用於原始包裝中的硬體組件。此有限保固不適用於任何軟體，即使軟體與硬體組件一同打包或銷售。Nanoleaf 不保證本產品的使用將不中斷或無錯誤。如果本產品不符合此有限保固條款，Nanoleaf 將在收到退回的產品、購買收據和購買證明後，自行選擇向您發送替換產品或退還您的原始價格。請聯繫我們的客戶支援，了解如何退回產品。本有限保固不適用於經過事故、疏忽、濫用、誤用或不可抗力因素損壞的產品。替換或退款是您唯一的補救措施。除適用法律禁止之範圍外，任何默示保證的期限均限於此有限保固的期限。不承擔附帶或間接損害之責任。某些州和省份不允許排除附帶或間接損害，因此上述限制或排除可能不適用於您。本有限保固賦予您特定的法律權利，您還可能擁有其他權利，這些權利因州而異，因省份而異。清潔和維護 接通電源後，請勿用液體或噴霧清潔設備。用柔軟的干布清潔，請勿使用刺激性的清潔劑。根據您所在地區的處置法律進行管理。CE 規範 NanoGrid Limited (Nanoleaf) 特此聲明，此產品符合 2014/53/EU 的基本要求和和其他相關規定。聲明書請參閱 <https://nanoleaf.me/eudocs>。

**KR 주의 사항** 이 안전 정보를 주의 깊게 읽고, 추후 참고할 수 있도록 본 문서를 보관해 주세요. 도움말 문서 및 고객 지원은 <https://nanoleaf.me/support> 에서 이용할 수 있습니다. 본 Nanoleaf® 제품은 다음과 같은 환경에서 사용하도록 설계되거나 인증되지 않았으며, 사용이 금지됩니다: 공기 흐름이 제한되거나 열이 갇혀 주변 온도가 40°C를 초과하는 밀폐된 공간, 날씨 조건과 관계없이 모든 실외 환경, 습하거나 젖은 환경, 그리고 본 제품이 인증받고 판매될 국가 및 지역 외의 장소. 본 Nanoleaf® 제품을 사용할 때, 장치를 열거나 분해하지 마세요. 이는 보증을 무효화하며 제품을 안전하지 않게 만들 수 있습니다. 본 제품에 접착 테이프가 포함된 경우, 미도색 벽돌, 벽지, 울퉁불퉁한/텍스처가 있는 표면 또는 다공성이 높은 표면에서는 사용할 수 없습니다. 본 장치를 타사 제조사의 제품과 연결하지 마세요. 연결은 제공된 케이블만을 사용하여야 하며, 모든 개방된 끝은 사용자 전에 밀봉해야 합니다. 유연한 케이블과 전원 공급 장치는 타사 제품으로 교체할 수 없으며, 케이블이 손상된 경우 전체 컨트롤러와 전원 공급 장치는 Nanoleaf®에서 제조한 원본 제품으로만 교체해야 합니다. 승인되지 않은 부품은 사용할 경우 보증이 무효화되며, 심각한 안전 위험이 발생할 수 있습니다. 본 설명서에서 제공되거나 지정된 컨트롤러만을 사용하여 램프를 제어하세요. 본 장치의 램프는 표준(백열등) 디머 또는 디밍 컨트롤러에 연결할 경우 정상적으로 작동하지 않습니다. 특정 기능의 가용성과 성능은 서비스, 장치 및 네트워크에 따라 달라지며, 모든 지역에서 사용이 가능하지 않을 수도 있습니다. 모든 기능, 성능 및 제품 사양은 사전 예고 없이 변경될 수 있습니다. 본 Nanoleaf 제품은 주로 장식용으로, RGB 출력 기능이 있으며 조도가 조절 가능합니다. 본 제품은 여러 광원과 하나의 제어 장치를 포함하는 제품으로, 수명이 다했을 때 제어 장치는 교체할 수 있지만 개별 광원은 다른 용도로 사용할 수 없습니다. 본 장치의 광원은 교체할 수 없으며, 광원의 수명이 다하면 전체 조명을 교체해야 합니다. 청소 및 유지 보수 전원에 연결되어 있을 때 액체 또는 스프레이로 장치를 청소하지 마십시오. 부드럽고 마른 천으로 청소하고 거친 세제를 사용하지 마십시오. 해당 지역의 폐기 법에 따라 관리하십시오. **CE 정보** NanoGrid Limited (Nanoleaf)는 이 장치가 Directive 2014/53/EU의 필수 요구 사항 및 기타 관련 규정을 준수 함을 선언합니다. 적합성 선언은 <https://go.nanoleaf.me/eudocs>에서 확인할 수 있습니다.

**JP 注意と警告** この安全情報をよくお読みいただき、将来の参考のために本書を保管してください。ヘルプ記事およびカスタマーサポートは <https://nano->

leaf.me/support でご利用いただけます。本 Nanoleaf® 製品は、以下の環境での使用を想定・認証されており、使用しないでください。空気の流れを妨げ、または熱を閉じ込め、周囲温度が 40°C を超える密閉空間、天候を問わずすべての屋外環境、湿気や水滴がある環境、本製品が認証・販売されていない地域や国。本製品を使用する際、デバイスを開けたり分解したりしないでください。保証が無効となり、安全に使用できなくなる可能性があります。本製品に粘着テープが含まれている場合、未塗装のレンガ、壁紙、凹凸のある表面、多孔質の表面には使用できません。他社製品との接続は行わず、付属のコネクターのみを使用してください。開放された端子は使用前に必ず密閉してください。柔軟なケーブルや電源は他社製品に交換できません。ケーブルが破損した場合は、コントローラーおよび電源全体を Nanoleaf® 製の純正品と交換する必要があります。認証されていない部品を使用すると、保証が無効になり、重大な安全上のリスクを引き起こす可能性があります。本製品のランプは、標準的な（白熱電球用の）調光器や調光制御に接続しても正常に動作しません。特定の機能の利用可否やパフォーマンスは、サービス、デバイス、ネットワークに依存し、すべての地域で利用できるとは限りません。すべての機能、仕様は予告なく変更される場合があります。本 Nanoleaf 製品は主に装飾用途向けであり、調光可能な RGB 出力機能を備えています。本製品には複数の光源と 1 つの制御装置が含まれ、制御装置は寿命が尽きた際に交換できますが、個々の光源は他の用途では使用できません。本製品の光源は交換できないため、光源の寿命が尽きた場合は、照明全体を交換する必要があります。 **暫約書** Nanoleaf 保証自購買之日起、本製品の硬体組件在正常使用情況下，每日平均工作時間不超過 3 小時，每週 7 天，且按照產品指示使用，將在兩 (2) 年內免費保修，除非產品包裝或產品本身標明不同的保固期限。所有符合能源之星認證的產品的保固期限為自購買之日起三 (3) 年。此有限保固僅適用於原始包裝中的硬體組件。此有限保固不適用於任何軟體，即使軟體與硬體組件一同打包或銷售。Nanoleaf 不保證本產品的使用將不中斷或無錯誤。如果本產品不符合此有限保固條款，Nanoleaf 將在收到退回的產品、購買收據和購買證明後，自行選擇向您發送替換產品或退還您的原始價格。請聯繫我們的客戶支援，了解如何退回產品。本有限保固不適用於經過事故、疏忽、濫用、誤用或不可抗力因素損壞的產品。替換或退款是您唯一的補救措施。除適用法律禁止之範圍外，任何默示保證的期限均限於此有限保固的期限。不承擔附帶或間接損害之責任。某些州和省份不允許排除附帶或間接損害，因此上述限制或排除可能不適用於您。本有限保固賦予您特定的法律權利，您還可能擁有其他權利，這些權利因州而異，因省份而異。 **清潔和維護** 接通電源後，請勿用液體或噴霧清潔設備。用柔軟的干布清潔，請勿使用刺激性的清潔劑。根據您所在地區的處置法律進行管理。 **CE 規範** NanoGrid Limited (Nanoleaf) 特此聲明，此產品符合 2014/53/EU 的基本要求和相關規定。聲明書請參閱 <https://nanoleaf.me/eudocs>。



<b>EN</b>	Replaceable control gear by an end-user	Non-replaceable Light source	Indoor use only
<b>FR</b>	Appareillage de commande remplaçable par un utilisateur final	Source lumineuse non remplaçable	Utilisation en intérieur uniquement
<b>DE</b>	Austauschbares Betriebsgerät durch einen Endbenutzer	Nicht austauschbare Lichtquelle	Nur im Innenbereich verwenden
<b>IT</b>	Dispositivo di controllo sostituibile da un utente finale	Sorgente luminosa non sostituibile	Solo per uso interno
<b>ES</b>	Equipo de control reemplazable por un usuario final	Fuente de luz no reemplazable	Solamente para uso en interiores
<b>PT</b>	Engenagem de controle substituível por um usuário final	Fonte de luz não substituível	arenas para uso interno
<b>BG</b>	Сменяема контролна апаратура от краен потребител	Несменяем източник на светлина	топли за въкарване в помещаение
<b>CS</b>	Vyměnitelné ovládací zařízení koncovým uživatelem	Nevyměnitelný zdroj světla	Pouze pro vnitřní použití
<b>DA</b>	Udskiftelig betjeningsudstyr af en slutbruger	Ikke-udsiftelig lyskilde	Kun indendørs brug
<b>EL</b>	Αντικαταστάσιμος εξοπλισμός ελέγχου από τελικό χρήστη	Μη αντικαταστάσιμη πηγή φωτός	χρήση μόνο σε εσωτερικούς χώρους
<b>ET</b>	Vahetatav juhtseade lõppkasutaja poolt	Mittevahetatav valgusallikas	ainult siseruumides kasutamiseks
<b>FI</b>	Loppukäyttäjän vaihdettavissa oleva ohjainlaite	Ei vaihdettava valonlähde	vain sisäkäyttöön
<b>HU</b>	A végfelhasználó által cserélhető vezérlőegység	Nem cserélhető fényforrás	csak beltéri használatra
<b>LV</b>	Gala lietojā nomaināms vadības bloks	Nenomaināms gaismas avots	lietošanai tikai iekšelpās
<b>LT</b>	Galutinio vartotojo keičiamas valdymo įtaisas	Nikeičiamas šviesos šaltinis	naudoti tik patalpose
<b>NL</b>	Vervangbare voorschakelapparatuur door een eindgebruiker	Niet-vervangbare lichtbron	uitsluitend voor gebruik binnenshuis
<b>NO</b>	Utskiftbart kontrollutstyr av en sluttbruker	Ikke-utskiftbar lyskilde	kun innendørs bruk
<b>PL</b>	Wymienny osprzet sterujący przez użytkownika końcowego	Niewymienne źródło światła	do użytku wewnątrz
<b>RO</b>	Echipament de comandă înlocuibil de către un utilizator final	Sursă de lumină nelocuită	numai pentru utilizare în interior
<b>SK</b>	Vymeniteľné ovládacie zariadenie koncovým používateľom	Nevymeniteľný svetelný zdroj	len na vnútorné použitie
<b>SV</b>	Zamenjiva kretina oprema s strani končnega uporabnika	Nezamenjiv vir svetlobe	samo za notranjo uporabo
<b>IS</b>	Skiftanlegur stjórnunætur af endanotanda	Óskiptanlegur ljósgjafi	Aðeins innan húsnæðis
<b>TR</b>	Bir son kullanici tarafından değiştirilebilir kontrol tertibatı	Değiştirilemez ışık kaynağı	iç mekan kullanımına sadece
<b>HR</b>	Zamjenjivi upravljački uređaji od strane krajnjeg korisnika	Nezamjenjivi izvor svjetla	samo za unutarnju upotrebu
<b>AL</b>	Pajisje kontrolli të zëvendësueshme nga një përdorues fundor	Burim drite i pazëvendësueshëm	vetëm për përdorim të brendshëm
<b>RU</b>	Зменяемы ГРА начальными пользователями	Несменяемая лампа света	топли для въкарване в помещаение

**Models:** NL69K41, NL69K61

**Rating Input:** 100-240V~, 50/60Hz

**EU:** 200-240V~, 50/60Hz

**Rest of the World (ROW):** 100-240V~, 50/60Hz

**Color Channel:** RGB

**FREQUENCY RANGE:** BLE: 2400-2483.5 MHz, Max RF e.i.r.p power < 10 dBm

**Wi-Fi Americas:** 2412-2462 MHz, Max RF e.i.r.p power < 20 dBm

**Wi-Fi Japan:** 2412-2482 MHz, Max RF e.i.r.p power < 20 dBm

**Wi-Fi Rest of the World (ROW):** 2412-2472 MHz, Max RF e.i.r.p power < 20 dBm



(EN) Paper collection  
(DE) Papiersammlung  
(ES) Recogida de papel  
(FR) Collecte de papier  
(PT) Coleção de papel  
(IT) Raccolta carta



**Nanoleaf Canada**

#200-106 Front St E  
Toronto, ON M5A 1E1,  
Canada

**Nanoleaf Europe SAS**

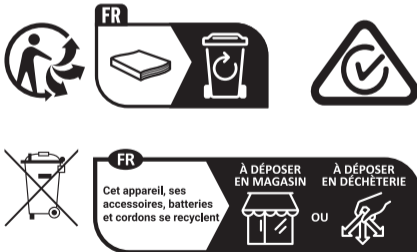
Hello@nanoleaf.me  
11 Rue de Lourmel  
75015 Paris, France

**Nanoleaf Europe SAS**

Ruby House, 8 Ruby Place  
Aberdeen AB10 1ZP  
Great Britain

**Nanoleaf Hong Kong**

NanoGrid Limited  
#1301-483A Castle Peak Road,  
Kowloon, Hong Kong



Points de collecte sur [www.quefairedemesdechets.fr](http://www.quefairedemesdechets.fr)  
Privilégiez la réparation ou le don de votre appareil !



@nanoleaf



@nanoleafofficial



/thenanoleaf

Learn more at  
[nanoleaf.me](https://nanoleaf.me)